



EYEDRIVE FHG200

Rejestrator trasy / Car camera



Čeština

BEZPEČNOSTNÍ OPATŘENÍ

Prosíme o důkladné přečtení manuálu instrukce obsluhy.

- Nikdy neotvírejte kryt sami! Veškeré opravy by měl provádět pouze vyškolený pracovník firmy Ferguson.
- Udržujte zařízení v bezpečné vzdálenosti od vody a jiných kapalin.
- Mějte na paměti, že při dlouhodobém užívání přístroje, může být kryt horký.
- Optimální provozní teplota: -10 až 55°C.
- Používejte pouze originální příslušenství.
- Tento přístroj podporuje SD karty až do 32GB Využijte karta 8 GB (Class 10) nebo větší.

SOFTWARE KE STAŽENÍ

Firma Ferguson vynaložila veškeré úsilí, aby poskytla uživatelům aktualizaci softwaru, aby zajistila nejlepší parametry přístroje. Firma Ferguson si vyhrazuje právo provádět opravy, změny nebo modifikace

softwaru používaného v zařízení na jakémkoli základě a bez předchozího oznámení těchto změn.

Aktuální verze softwaru je dostupná na internetové stránce <http://www.ferguson-digital.eu>

INSTRUKCE OBSLUHY

Ferguson Sp. s o.o. vynaložila veškeré úsilí, aby zajistila nejaktuálnější informace o svých produktech.

Ferguson Sp. s o.o. neuděluje žádné záruky tykající se obsahu této příručky a odmítá jakékoli předpokládané záruky prodejnosti nebo vhodnosti pro konkrétní účely. Informace obsažené v tomto dokumentu slouží jako pokyny k provozu a údržbě zařízení.

Ferguson Sp. s o.o. si vyhrazuje právo na změnu, upravovat nebo překládat v uživatelské příručce bez předchozího oznámení těchto změn.

OZNACZENIA WYKORZYSTANE W ODBIORNIKU



Varování o riziku úrazu elektrickým proudem – neotevírat. Tento nápis varuje před otevíráním krytu přijímače. K otevírání krytu jsou oprávněni pouze pracovníci autorizovaného servisu.



Výrobek je navržen a vyroben z vysoce kvalitního materiálu a součástí, které lze recyklovat a znovu používat.



Pokud je výrobek označen tímto symbolem přeškrtnutého kontejneru, znamená to, že podléhá směrnici EU 2002/96/ES. Zjistěte si informace o místním systému sběru tříděného odpadu elektrických a elektronických výrobků.

Postupujte podle místních nařízení a nelikvidujte staré výrobky spolu s běžným komunálním odpadem. Správnou likvidací starého výrobku pomůžete předejít možným negativním dopadům na životní prostředí a zdraví lidí.



Výrobek obsahuje baterie podléhající směrnici EU 2006/66/ES, které nelze odkládat do běžného komunálního odpadu. Informujte se o místních pravidlech sběru tříděného odpadu baterií, protože správnou likvidací starého výrobku pomůžete předejít možným negativním dopadům na životní prostředí a zdraví lidí.



Logo CE.

Toto logo informuje, že přijímač vyhovuje podmínkám směrnice 2004/108/EC, která se týká dodržování členskými státy předpisů o elektromagnetické shodě a také podmínkám směrnic 2006/95/EC týkajících se dodržování předpisů o nízkém napětí a bezpečnosti související s obsluhou elektrických zařízení.

R&TTE

Společnost Ferguson Sp. z o.o. tímto prohlašuje, že výrobek CD190/CD195 je v souladu se zásadními požadavky a dalšími příslušnými ustanoveními směrnice 1999/5/EC. Prohlášení o shodě naleznete na stránkách www.deklaracje.ferguson.pl Tento výrobek byl navržen, testován a vyroben podle evropské směrnice pro rádio-telekomunikační koncová zařízení (R&TTE) 1999/5/EC.



Jestliže je k výrobku přiloženo toto logo, znamená to, že byl zaplacen příspěvek národnímu sdružení pro obnovu a recyklaci.

1. Základní informace o auto kameře

1.1 Hlavní vlastnosti

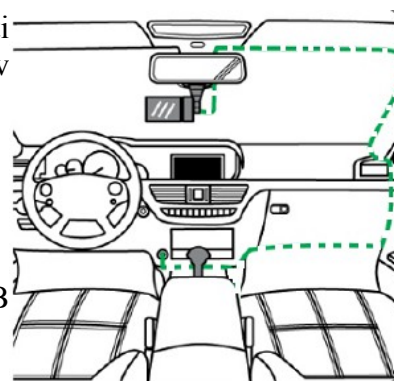
- Klasický a elegantní vzhled.
- Obsluhuje funkci GPS nebo umožňuje otevření trasy průjezdu.
- Široký úhel (155°) nahrávání a vysoká kvalita objektivu, umožňuje práci v různých podmínkách otočení.
- Použitím extrémně citlivého objektivu na světlo, umožňuje nahrávat i při zhoršených světelných podmínkách.
- Funkce WDR projasňuje záznam a je užitečný při slabém osvětlení.
- Vestavěná WIFI. Zařízení s operačním systémem Android, s využitím dostupných aplikací, můžete ovládat DVR trasu nebo přenášet soubory z rekordéru do vašeho zařízení.
- Funkce zapisování cyklicky: po vyčerpání paměti nejnovější soubor je uložen na místě nejstarší a zabrání tak ve ztrátě aktuálních dat.
- Automatický start. Při spuštění motoru auta, přístroj se automaticky zapne a začne nahrávat. Když vypnete motor automobilu, rekordér automaticky uloží poslední soubor a vypne se.
- 3D systém analyzuje umístění zařízení, a automaticky řídí nahrávání v závislosti na poloze vozidla vzhledem k substrátu.
- Speciální režim parkování.

1.2 Před prvním použitím

- Pro optimální úhel záznamu, instalujte zařízení nejlépe v blízkosti před zrcátkem. Napájecí kabel musí být veden tak, aby nebránil v jízdě a nebránil viditelnosti.
- Je-li motor vypnutý, odpojte nabíječku od zdroje napájení.


1.3 Instalace SD karty

- Tento přístroj podporuje SD karty až do 32GB Využijte Card 8 GB (třída 10), nebo větší.
- Před prvním použitím karty, doporučujeme přeformátování.



2. Nastavení nahrávání

2.1 Menu nastavení

- **Nastavení jazyka.** Stiskněte tlačítko **Menu** zobrazí se nastavení hlavního menu. Pro změnu jazyka vyberte tlačítko **Jazyk**  a potvrďte **OK**. Za pomoci klávesy \wedge/\vee vyberte odpovídající jazyk, výber potvrďte klávesou **OK**.
- **Nastavení času a časového pásma:**
 - ✓ Při první instalaci vejděte do hlavního menu a vyberte bod **Nastavení času**, pro nastavení aktuálního data a času.
 - ✓ Nastavení časového pásma: Zařízení je vybaveno GPS modulem. Po zjištění zařízení aktuálního místa, datum a čas, budou automaticky aktualizovány. Referenční bod v tomto případě, předchozí nastavení časového pásma.
- V hlavní menu, můžete provádět změny v ostatních nastaveních.

2.2 Hlavní funkce a základní podpora zařízení

- **Vypnutí a zapnutí zařízení**
 - ✓ Jízdní režim: Připojte nabíječku do auta k napájecímu zdroji. Je-li aktivní, zdroj energie, rekordér automaticky zapne a přepne do režimu nahrávání.
 - ✓ Manuální režim: stiskem tlačítka **Power** pro zapnutí nebo vypnutí rekordéru.
- **Funkce WIFI** . Ve výchozím nastavení, když zapnete zařízení je funkce WIFI zakázána. Chcete-li povolit WIFI postupujte takto:
 - ✓ Stiskněte a podržte klávesi \wedge , pro zapnutí WIFI. Chcete-li vypnout znovu, stiskněte a podržte klávesu \wedge .
 - ✓ Ověřte, jestli aplikace "**Ferguson smart cam**" je nainstalovaná na mobilním zařízení. Instalace je možná na zařízení z verzí Android OS 4.0 nebo vyšší.
 - ✓ Mód stažení: aplikace pro Android OS je možné stáhnout z Google Play a je uveden pod krycím názvem "**Ferguson smart cam**".
 - ✓ V Nastavení zařízení vybaveného operačním systémem Android OS musíte navázat spojení ze sítí WIFI sítě rekordér (heslo potřebné pro připojení: 1234567890).



UWAGA: Poté, co je povoleno, je možné sledovat aktuální obraz DVR přímo na Android OS a dokončení přenosu nahrávky z rekordéru do připojeného zařízení (telefon nebo tablet).

2.3 Parkovací mód

V zařízení jsou dostupné dva parkovací módy, **Režim P** a **Režim T**. Popis každého režimu:

- Režim P: zapnout / vypnout režim, stiskněte a podržte tlačítko \vee . Je-li aktivována funkce, v případě kolize, se nahrávka automaticky uloží. Rekordér se vypne sám po 20 sekundách. Správný provoz této funkce může být v případě pevného připojení ke zdroji elektrické energie, např. Alternativní.
- Režim T (mód snímkový): pro zapnutí módu stiskněte a podržte tlačítko **OK**. V aktivním režimu, film se provádí při rychlosti 1 snímku/sekundu. Přehrávání zaznamenaného materiálu a tak dochází při rychlosti 30 snímků za sekundu.
 - ✓ A. Tímto způsobem, čas záznamu, může být zvýšen až na 30-krát. V případě použití karty 8 GB doba záznamu ve standardním režimu, materiál za hodinu, za použití time-lapse film, se zvyšuje na 30 hodin.

- ✓ B. V tomto režimu můžete rychle (rychlostí 30 snímků za sekundu), přehrávat nahrané video, při zachování kontinuity a průhlednosti shromážděného materiálu.



POZOR: Tato funkce se používá ke sledování v reálném čase. Při použití tohoto režimu, je nutné připojit rekordér k trvalému zdroji napájení.

2.4 Nahrávání

Po zapnutí (klíč zapalování), proces nahrávání se spustí automaticky, a může být zastavena nebo přerušena stisknutím tlačítka **OK**.

2.5 Funkce detekce pohybu

Je-li aktivována funkce, bude DVR automaticky detekovat pohyb a zaznamenávat události. V nepřítomnosti pohybu bude zastavena a vypnuta, tím šetří místo na paměťové kartě.

2.6 Smyčka nahrávání (nahrávání opakující se)

Je-li aktivována funkce, pak se v případě nedostatku paměti na paměťové kartě microSD, nejstarší záznam bude nahrazen novým. V případě aktivní funkce detekce chvění, takže nahrané nahrávky jsou automaticky chráněny proti přepsání. Tyto soubory jsou rozlišené a zapsané jako: SOS_XXXX.mov.

2.7 Blokování SOS

Kromě automatické ochrany proti přepsání souboru, přístroj má funkci ručně chránit soubory proti přepsání. Chcete-li povolit ochranu souborů během nahrávání, stiskněte tlačítka **Menu**, stiskněte znovu **Menu** pro vypnutí ochrany.



POZOR: Citlivost Shock senzor lze změnit v menu Nastavení.

2.8 Režim fotografie

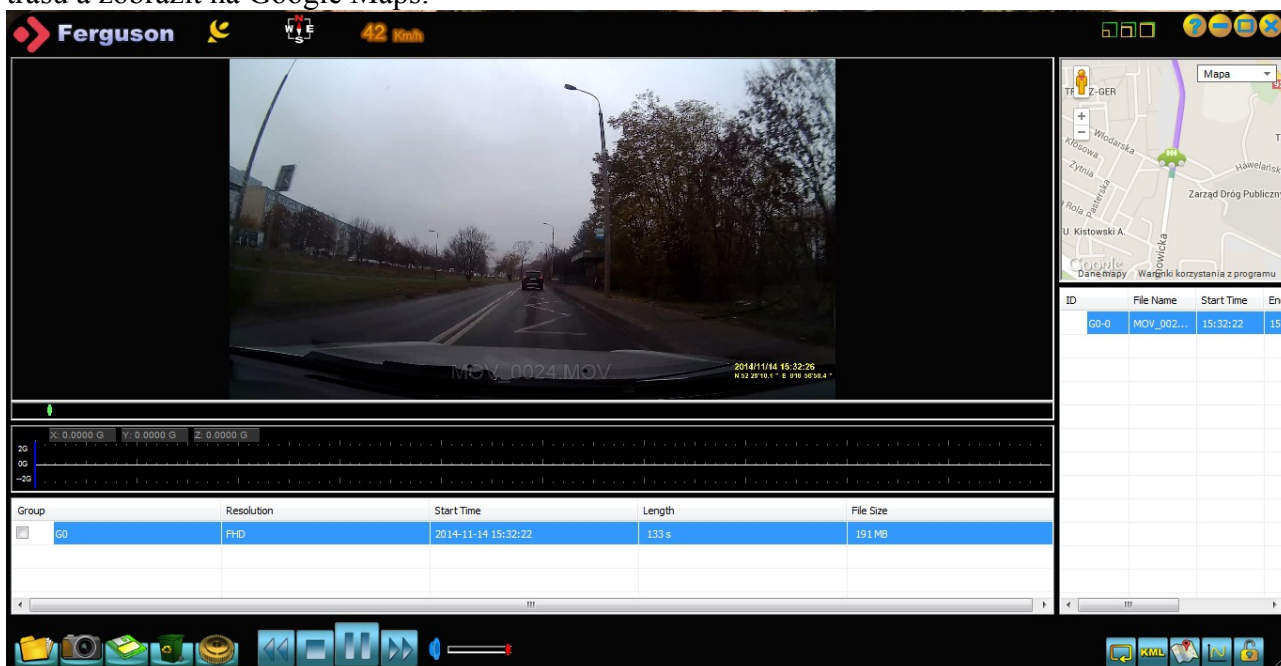
Chcete-li změnit režim, režim záznamu na režimu fotografování, stisknutím tlačítka **Mode**. Fotografie se pak provádí stisknutím tlačítka **OK**. Ovládání přiblížení (zoom in/out záběru), je možné stisknutím tlačítka \wedge/\vee . Nastavení rozlišení fotografií, citlivost AWB (Automatické vyvážení bílé), nebo speciální efekty lze změnit v menu Nastavení.

2.9 Režim přehrávání

V režimu přehrávání, jsou dostupné tři operace (výběr pomocí tlačítka **Menu**): změna hlasitosti, mazat soubory, povolit/zakázat ochranu souborů. V režimu přehrávání jsou dostupné jak zaznamenané videa, tak i fotografie. V režimu nahrávání dvakrát stiskněte tlačítka a v režimu fotografií jednou klávesu **Mode** a režim obrazu se automaticky přepne do režimu přehrávání.

2.10 Funkce GPS

Přístroj má zabudovaný senzor GPS, který se používá pro záznam projeté trasy. Pokud připojení se satelitem nebude navázáno, zařízení bude signalizovat červeně. V případě navázání spojení ikona se změní na zelenou. Informace na displeji zůstane rozšířena o geografickou délku a šířku kvalitu připojení se satelitem. Přes dostupný software (**Ferguson GPS Player**) můžete otevřít nahranou trasu a zobrazit na Google Maps.



POZOR: Zařízení nepodporuje standardní A-GPS funkci. Poloha nebude fungovat, např. Uvnitř budov nebo v podzemních garážích.

2.11 Klávesové zkratky

- Zapnutí / vypnutí, aby se ochrana souboru před přepsáním může být vynuceno stisknutím **^** během nahrávání.
- Zapnutí / vypnutí Wi-Fi se aktivuje stisknutím **^**.
- Zapnutí / vypnutí režimu P se aktivuje stisknutím tlačítka **v**.
- Zapnutí / vypnutí je aktivován režim T stisknutím a podržením **OK**.

Technické specifikace

Displej	2.7"
Úhel záběru	155 stupňů
Jazyk	English/Russian/Polish/Česky
Nahrávání	FHD 30fps/HD 60fps/HD 30fps/VGA 30fps
WiFi	IEEE 802.11b/n/g
Format videa	MOV (h.264)
Vstup pro kartu	Micro SD
Mikrofon/reproduktor	Zabudovaný
Optimální zdroj	50Hz/60Hz
Výstup TV	NTSC/PAL
KonektorUSB	USB2.0
Napájení	VSTUP:DC 12/24V VÝSTUP 5.5V 2A
Baterie	Zabudovaná, litovo-polimerova, 110mA
Požadavky na systém	Windows 2000/XP/Vista/Windows 7



POZOR: Specifikace mohou být změněny bez předchozího upozornění. Případné chyby vzniklé při editaci textu a rozdíly nemohou být základem pro reklamaci zařízení.