



## EYEDRIVE FHG200

Rejestrator trasy / Car camera



Polski

## **ŚRODKI BEZPIECZEŃSTWA**

Prosimy o dokładne zapoznanie się z instrukcją obsługi i zawartymi w niej zaleceniami.

- Nie należy nigdy samemu otwierać obudowy! Wszelkie naprawy powinny być dokonywane wyłącznie przez przeszkolonych pracowników firmy Ferguson.
- Należy chronić urządzenie przed kontaktem z wodą i innymi cieczami.
- Proszę pamiętać, iż przy dłuższym użytkowaniu obudowa urządzenia może się nagrzać.
- Optymalny zakres temperatury pracy: -10 – 55°C
- Należy używać wyłącznie oryginalnych akcesoriów.
- Urządzenie wspiera karty SD o pojemności do 32GB. Proszę korzystać z kart pojemności 8GB (klasa 10) lub większych.

## **OPROGRAMOWANIE DO POBRANIA**

Firma Ferguson wykorzystwała wszystkie dostępne jej możliwości, aby dostarczyć użytkownikom aktualizacje oprogramowania, pozwalające zapewnić możliwie najnowocześniejsze parametry urządzenia. Firma Ferguson zastrzega sobie prawo do wnoszenia poprawek, zmian lub modyfikacji oprogramowania stosowanego w urządzeniu na dowolnej podstawie i bez wcześniejszego powiadomienia o takich zmianach. Aktualna wersja oprogramowania dostępna jest na stronie internetowej <http://www.ferguson-digital.eu>

## **O INSTRUKCJI OBSŁUGI**

Firma Ferguson Sp. z o.o. wykorzystwała wszystkie dostępne jej możliwości, aby zapewnić najbardziej aktualne informacje o swoich produktach. Firma Ferguson Sp. z o.o. nie udziela gwarancji związanych z zawartością niniejszej instrukcji obsługi oraz zrzeka się wszelkich domniemych gwarancji dotyczących wartości rynkowej lub przydatności jej do określonych celów. Zawarte tutaj informacje służą jako wskazówki pozwalające na użytkowanie i konserwację urządzenia.

Firma Ferguson Sp. z o.o. zastrzega sobie prawo do wnoszenia poprawek, zmian lub tłumaczenia Instrukcji obsługi bez wcześniejszego powiadomienia o takich zmianach. Z tego względu zaleca się regularne odwiedzanie naszej witryny internetowej w celu uzyskania najnowszych informacji.

## OZNACZENIA WYKORZYSTANE W ODBIORNIKU



Ostrzeżenie ryzyko porażenia elektrycznego - nie otwierać. Napis ten ostrzega przed otwieraniem obudowy urządzenia. Do otwierania obudowy upoważnieni są wyłącznie autoryzowani pracownicy serwisowi.



To urządzenie zostało zaprojektowane i wykonane z materiałów oraz komponentów wysokiej jakości, które nadają się do ponownego wykorzystania.



Dołączony do produktu symbol przekreślonego pojemnika na odpady oznacza, że produkt objęty jest dyrektywą europejską 2002/96/WE. Informacje na temat wydzielonych punktów składowania zużytych produktów elektrycznych i elektronicznych można uzyskać w miejscu zamieszkania.

Prosimy postępować zgodnie z wytycznymi miejscowych władz i nie wyrzucać tego typu urządzeń wraz z innymi odpadami pochodzącymi z gospodarstwa domowego. Prawidłowa utylizacja starych produktów pomaga zapobiegać zanieczyszczeniu środowiska naturalnego oraz utracie zdrowia.



Produkt zawiera baterie opisane w treści dyrektywy 2006/66/WE, których nie można zutylizować z pozostałymi odpadami domowymi. Należy zapoznać się z lokalnymi przepisami dotyczącymi utylizacji baterii, ponieważ ich prawidłowa utylizacja pomaga zapobiegać zanieczyszczeniu środowiska naturalnego oraz utracie zdrowia.



**Oznaczenie CE.** Oznaczenie to informuje, że urządzenie zgodny jest z warunkami dyrektywy 2004/108/EC dotyczącej przestrzegania przez kraje członkowskie przepisów zgodności elektromagnetycznej oraz warunkami dyrektyw 2006/95/EC dotyczących przestrzegania przez kraje członkowskie przepisów niskiego napięcia i bezpieczeństwa związanego z obsługą urządzeń elektrycznych.



Firma Ferguson Sp. z o.o. deklaruje niniejszym, że urządzenie spełnia wszystkie niezbędne wymagania i inne odnośne wytyczne dyrektywy 1999/5/WE. Deklarację zgodności można znaleźć na stronie internetowej pod adresem

[www.deklaracje.ferguson.pl](http://www.deklaracje.ferguson.pl)

Ten produkt został zaprojektowany, przetestowany i wyprodukowany zgodnie z wytycznymi europejskiej dyrektywy 1999/5/WE (R&TTE) w sprawie urządzeń radiowych i końcowych urządzeń telekomunikacyjnych. Ten produkt współpracuje z siecią bezprzewodową (WLAN)



AT	BE	BG	CH	CY
CZ	DE	DK	EE	ES
FI	FR	GR	HU	IE
IS	IT	LI	LT	LU
LV	MT	NL	NO	PL
PT	RO	SE	SK	SI
UK				



Jeśli na produkcie znajduje się to logo, oznacza to, że uiszczono opłaty związane z odpowiednim systemem recyklingu i odzyskiwania odpadów.

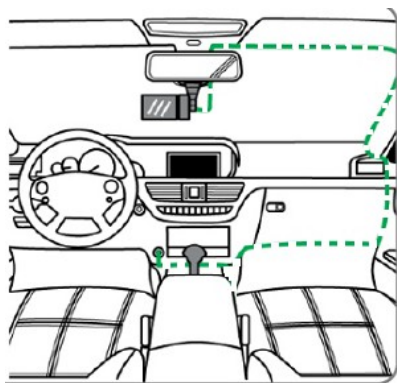
# 1. Podstawowe informacje o rejestratorze samochodowym

## 1.1 Główne cechy

- Klasyczny i elegancki wygląd.
- Obsługuje funkcję GPS oraz umożliwia odtworzenie trasy zarejestrowanego przejazdu.
- Szeroki kąt (170°) nagrywania oraz wysokiej klasy obiektyw, umożliwia pracę w różnorodnych warunkach otoczenia.
- Zastosowanie wyjątkowo fotoczułego obiektywu umożliwia nagrywanie nawet w przypadku słabego oświetlenia.
- Funkcja WDR Image-Intensification: służy do rozjaśniania nagrania i przydaje się przy słabym oświetleniu.
- Wbudowane WIFI. Urządzenia wyposażone w system Android OS, przy wykorzystaniu dostępnej aplikacji, umożliwia kontrolowanie rejestratora trasy lub przesyłanie plików z rejestratora do urządzenia.
- Bezpieczeństwo: zainstalowano czujnik chroniący przed przegrzaniem baterii i chroni całe urządzenie przed możliwymi, negatywnymi skutkami przegrzania.
- Funkcja cyklicznego zapisu: po wyczerpaniu się pamięci najnowszy plik zapisywany jest na miejscu najstarszego, co zapobiega utracie aktualnych danych.
- Automatyczne start. Po uruchomieniu silnika samochodu, urządzenie automatycznie włącza się i rozpoczyna nagrywanie. Po wyłączeniu silnika samochodu, rejestrator automatycznie zapisuje ostatni plik i wyłącza się.
- Trzyosiowy system 3D analizuje położenie urządzenia, i automatycznie zarządza systemem nagrywania w zależności od stanu położenia samochodu względem podłoża.
- Specjalny tryb parkingowy.

## 1.2 Przed pierwszym użyciem

- Aby uzyskać optymalne kąty nagrywania zainstaluj urządzenie najlepiej w pobliżu przedniego lusterka. Kabel zasilający należy poprowadzić w taki sposób, aby nie utrudniał jazdy i nie ograniczał widoczności.
- Po wyłączeniu silnika należy odłączyć ładowarkę od źródła zasilania.




## 1.3 Montowanie karty SD

- Urządzenie wspiera karty SD o pojemności do 32GB. Proszę korzystać z kart pojemności 8GB (klasa 10) lub większych.
- Przed pierwszym użyciem karty sugerujemy jej wcześniejsze sformatowanie.

## 2. Ustawienia rejestratora

### 2.1 Ustawienia menu

- **Ustawienia języka.** Naciśnięcie przycisku **Menu** wyświetli ustawienia menu głównego. Aby zmienić ustawienia językom wybierz punkt **Język**  i potwierdź **OK**. Za pomocą klawiszy  $\wedge/\vee$  wybierz odpowiedni język, wybór zatwierdź klawiszem **OK**.
- **Ustawienia czasu i strefy czasowej:**
  - ✓ Podczas pierwszej instalacji należy wejść do menu głównego i wybrać punkt **Ustawienia czasu**, aby ustawić aktualną datę oraz godzinę.
  - ✓ Ustawienia strefy czasowej: Urządzenie wyposażone jest w moduł GPS. Po określeniu przez urządzenie aktualnej pozycji, data oraz godzina zostaną automatycznie zaktualizowane. Punktem odniesienia są w tym wypadku dokonane wcześniej ustawienia strefy czasowej.
- W menu głównym można dokonać zmian w obrębie innych ustawień.

### 2.2 Główne funkcje i podstawowa obsługa urządzenia

- **Włączanie oraz wyłączanie urządzenia**
  - ✓ Tryb jazdy: podłącz ładowarkę samochodową do źródła zasilania. Jeżeli źródło zasilania jest aktywne, wówczas rejestrator włączy się automatycznie i przejdzie do trybu nagrywania.
  - ✓ Tryb ręczny: naciśnięcie klawisza **Power** włącza lub wyłącza rejestrator.
- **Funkcja WIFI .** Domyślnie, po włączeniu rejestratora funkcja WIFI jest wyłączona. W celu włączenia WIFI należy:
  - ✓ Nacisnąć i przytrzymać klawisz  $\wedge$ , aby włączyć WIFI. Aby wyłączyć ponownie należy nacisnąć i przytrzymać klawisz  $\wedge$ .
  - ✓ Sprawdź, czy aplikacja "**Ferguson smart cam**" jest zainstalowana na urządzeniu mobilnym. Instalacja jest możliwa na urządzeniach z wersją Android OS 4.0 lub wyższą.
  - ✓ Tryb pobierania: aplikacja dla systemu Android OS jest możliwa do pobrania z Google Play i występuje pod nazwą roboczą "**Ferguson smart cam**".
  - ✓ W ustawieniach urządzenia wyposażonego w system Android OS należy nawiązać Połączenie z siecią WIFI rejestratora (hasło potrzebne do nawiązania połączenia: 1234567890).



**UWAGA:** Po włączeniu aplikacji możliwy jest podgląd rzeczywisty obrazu z rejestratora bezpośrednio na urządzeniu z systemem Android OS oraz przesyłanie zrealizowanych nagrań z rejestratora na połączone urządzenie (telefon lub tablet).

### 2.3 Tryb parkingu

W urządzeniu dostępne są dwa tryby parkingu, **Tryb P** i **Tryb T**. Opis poszczególnych trybów:

- Tryb P: aby włączyć/wyłączyć tryb należy nacisnąć i przytrzymać klawisz  $\vee$ . Jeżeli funkcja jest włączona, w przypadku kolizji, zdarzenie zostanie automatycznie nagrane. Rejestrator wyłączy się sam po 20 sekundach. Prawidłowe działanie tej funkcji możemy być zapewnione w przypadku podłączenia do stałego źródła zasilania, np. alternatywnego.
- Tryb T (tryb poklatkowy): aby włączyć tryb poklatkowy należy nacisnąć i przytrzymać klawisz **OK**. Przy aktywnym trybie, film realizowany jest z prędkością 1 zdjęcia/sekundę. Odtwarzanie nagranych w ten sposób materiału następuje z prędkością 30 zdjęć na sekundę.
  - ✓ A. W ten sposób czas nagranych materiału może wzrosnąć nawet 30-krotnie. W przypadku użycia karty o pojemności 8GB, czas nagrań zamyka się w

standardowym trybie w jednej godzinie materiału, przy użyciu funkcji filmu poklatkowego wzrasta on do 30 godzin.

✓ B. W tym trybie można szybko (z prędkością 30 klatek na sekundę) odtworzyć zarejestrowane nagrania, jednocześnie zachowując ciągłość oraz transparentność zgromadzonego materiału.



**UWAGA:** Funkcja ta wykorzystywana jest do monitorowania w czasie rzeczywistym. Przy korzystaniu z tego trybu niezbędne jest podłączenie rejestratora do stałego źródła zasilania.

## 2.4 Nagrywanie

Po włączeniu zasilania (przekręceniu kluczyka) proces nagrywania jest inicjowany automatycznie i może być zatrzymany lub przerwany poprzez naciśnięcia klawisza **OK**.

## 2.5 Funkcja wykrywania ruchu

Jeżeli funkcja jest włączona, wówczas rejestrator wykryje automatycznie ruch i nagra zdarzenie. W przypadku braku położenia nagranie zostanie zatrzymane i ponownie uruchomione, jeżeli obiekt ponownie się poruszy, tym samym oszczędzając miejsce na karcie pamięci.

## 2.6 Nagrywanie w pętli (nagrywanie cykliczne)

Jeżeli funkcja jest włączona, wówczas w przypadku braku pamięci na karcie microSD, najstarsze nagranie zostanie napisane przez najnowsze. W przypadku aktywnej funkcji wykrywanie wstrząsów, tak zarejestrowane nagrania są automatycznie chronione przed nadpisaniem. Takie pliki dla odróżnienia są zapisywane jako: SOS\_XXXX.mov.

## 2.7 Blokada SOS

Dodatkowo, oprócz systemu automatycznej ochrony plików przed nadpisaniem, urządzenie posiada funkcję ręcznej ochrony plików przed nadpisaniem. Aby włączyć funkcję ochrony plików, należy podczas nagrywania nacisnąć klawisz **Menu**, ponowne naciśnięcie **Menu** spowoduje wyłączenie ochrony.



**UWAGA:** Czulość czujnika wstrząsów może być zmieniona w ustawieniach menu.

## 2.8 Tryb zdjęć

Zmiana trybu, z trybu nagrywania w tryb zdjęć, następuje po naciśnięciu klawisza **Mode**. Zdjęcie zostanie wówczas wykonane po naciśnięciu klawisza **OK**. Sterowanie zoomem (powiększenie/pomniejszenie kadru) możliwe jest poprzez naciśnięcie klawiszy  $\wedge/\vee$ . Ustawienia rozdzielczości zdjęć, czułości AWB (Automatic White Balance, czyli Automatycznego Balansu Bieli), czy efektów specjalnych można zmienić w ustawienia menu głównego.

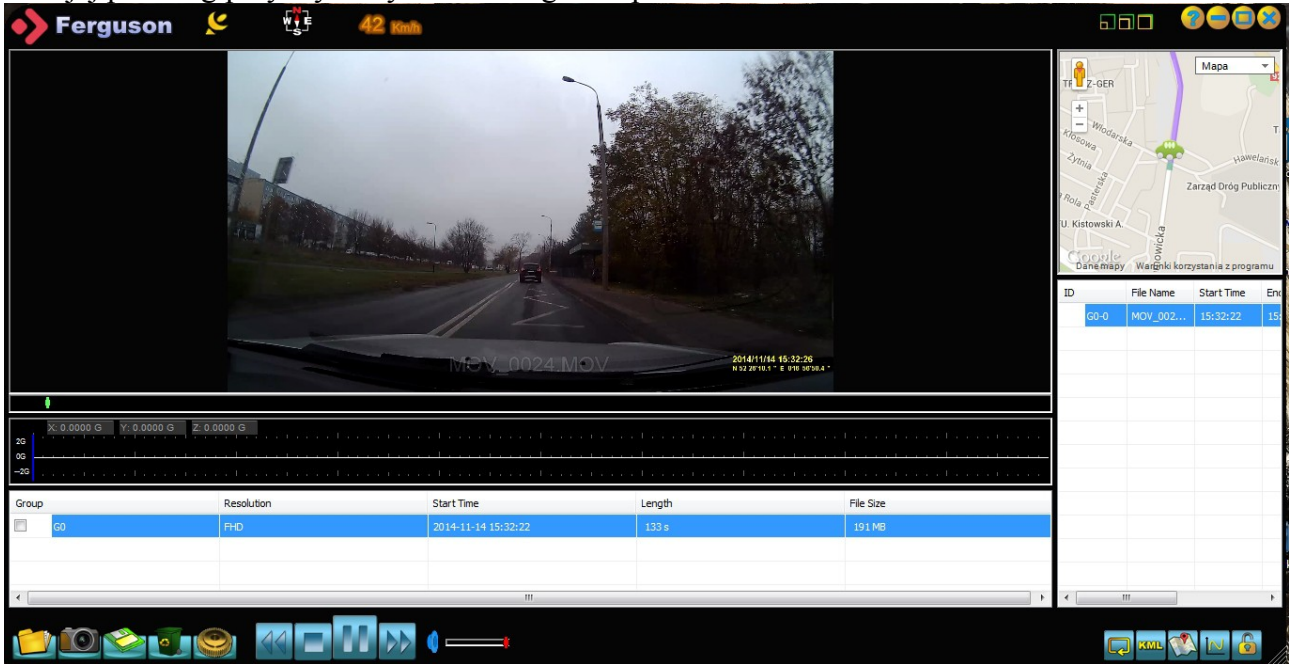
## 2.9 Tryb odtwarzania

W trybie odtwarzania dostępne są trzy operacje (wybór poprzez naciśnięcia klawisza **Menu**): zmiana poziomu głośności, usuwanie plików, włączanie/wyłączanie ochrony plików. W trybie odtwarzania dostępne są zarówno nagrane filmy, jak i wykonane zdjęcia. W trybie nagrywania podwójne naciśnięcie, a w trybie zdjęć pojedyncze klawisza **Mode** powoduje automatyczne przejście do trybu odtwarzania.

## 2.10 Funkcja GPS

Urządzenie posiada wbudowany czujnik GPS, służący do rejestrowania lokalizacji przejechanej trasy.

Jeżeli połączenie z satelitą nie zostało nawiązane, rejestrator będzie sygnalizował będzie na czerwono. W przypadku nawiązania połączenia ikona zmieni kolor na zielony. Informacje na ekranie zostaną uzupełnione o długość, szerokość geograficzną oraz jakość połączenia z satelitą. Poprzez dostępne oprogramowanie (**Ferguson GPS Player**) można odtworzyć zarejestrowaną trasę oraz jej przebieg przy wykorzystaniu Google Maps.



**UWAGA:** Urządzenia nie wspiera standardu A-GPS. Funkcja lokalizacji nie będzie działać np. wewnątrz budynków lub na parkingach podziemnych.

## 2.11 Skróty klawiszowy

- Włączenie/wyłączenie funkcji ochrony pliku przed nadpisaniem można wymusić poprzez naciśnięcie klawisza  $\wedge$  podczas nagrywania.
- Włączenie/wyłączenie WIFI jest aktywowane klawiszem  $\wedge$ .
- Włączenie/wyłączenie Trybu P jest aktywowane klawiszem  $\vee$ .
- Włączenie/wyłączenie Trybu P jest aktywowane poprzez naciśnięcie i przytrzymanie klawisza **OK**.

## Specyfikacja techniczna

Wyświetlacz	2.7"
Kąt nagrywania	155 stopni
Język interfejsu	English/Russian/Polish
Nagrywanie	FHD 30fps/HD 60fps/HD 30fps/VGA 30fps
WiFi	IEEE 802.11b/n/g
Format wideo	MOV (h.264)
Wejście kart	Micro SD
Mikrofon/głośnik	Wbudowany
Odświeżanie	50Hz/60Hz
Wyjście TV	NTSC/PAL
Złącze USB	USB2.0
Zasilanie	WEJŚCIE:DC 12/24V WYJŚCIE 5.5V 2A
Bateria	Wbudowana, litowo-polimerowa, 110mA
Wymagania systemowe	Windows 2000/XP/Vista/Windows 7



**UWAGA:** Specyfikacja techniczna może ulec zmianie bez powiadomienia. Ewentualne błędy powstałe podczas edycji tekstu, a także rozbieżności nie mogą być podstawą do reklamacji urządzenia.