

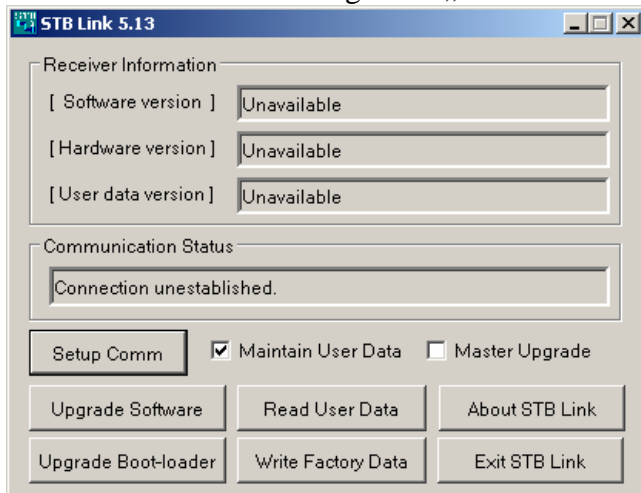
PROGRAMMIEREN DER DF- SERIE

Jedes Softwareupdate macht der Kunde auf eigenes Risiko! Wir übernehmen keinerlei Haftung für Schaden verursacht durch Selbsteinspielen der Software!

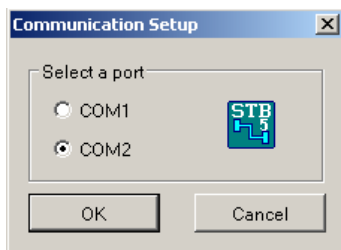
Für Software-Upgrade der Receiver der DF-Serie bitte PC und Receiver mit Nullmodem-Kabel verbinden (RS232- serielle Datenschnittstelle). Für DF-6000CR (Vertikale Lage des COMports) benutzen Sie bitte zusätzliches Interface, das mit dem Gerät mitgeliefert worden ist. Sie benötigen auch das „STB Link 5.13“- Programm. Sie müssen eine entsprechende *.BIN -Datei benutzen, die eine höhere Betriebssoftwareversion ist als die Version in Ihrem Receiver.

1. Receiver mit PC mittels Nullmodemkabel verbinden. Receiver auf beliebigen Kanal schalten, und PC starten.

2. Starten Sie bitte das Programm „STB Link 5.13“

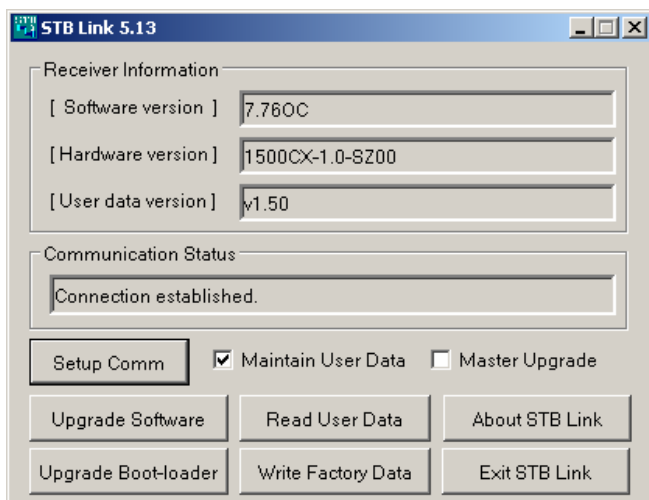


3. Klicken Sie bitte „Setup Comm“

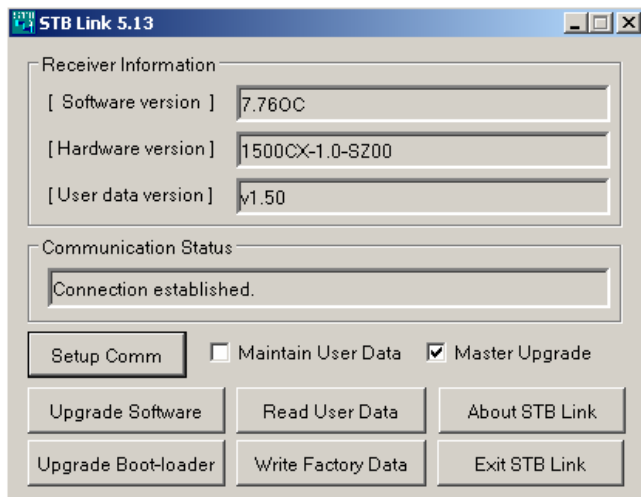


Entsprechenden COM-Port wählen (wo Kabel angeschlossen ist).

4. Sie sehen folgendes Fenster:

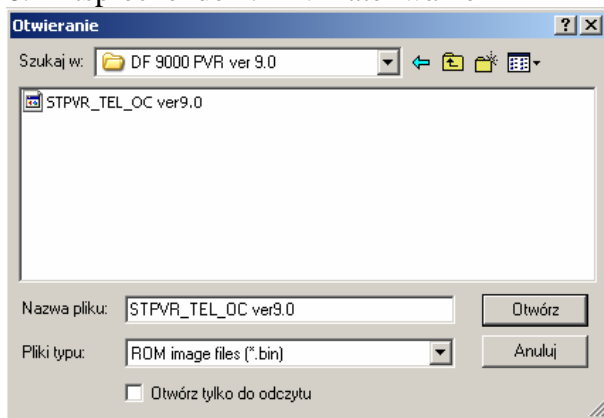


5. Jetzt anstatt „Maintain User Data“ wählen Sie bitte „Master Upgrade“ (linke Box leer, rechte gecheckt)

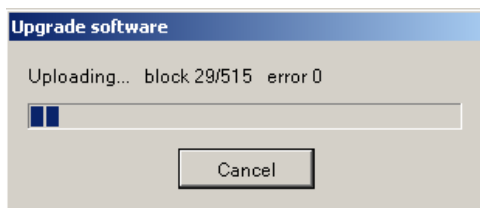


Klicken Sie bitte „Upgrade Software“

6. Entsprechende *.BIN-Datei wählen



Wählen Sie bitte „Öffnen“, die Programmierung beginnt...



ACHTUNG!

Wenn der Vorgang auf den Schirm zu Ende ist, heißt das noch nicht, dass die Upgrade abgeschlossen ist!

Bitte warten Sie:

- A. Bis das Modell DF9000PVR „GOOD“ auf dem Display anzeigt
- B. Das Modell DF6000CR (kein Display)- warten Sie bitte noch ca. 5 Minuten

Wenn Sie das Gerät vor abschließen des Programmiervorgangs ausschalten, verursachen Sie Schaden, der nur durch Fachservice gegen Bezahlung behoben werden kann!!!