

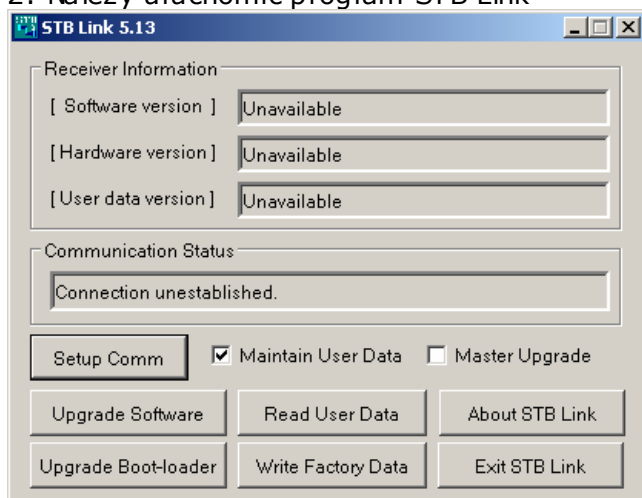
Każde uaktualnienie dokonywane jest na własną odpowiedzialność klienta!

Do zmiany oprogramowania odbiorników satelitarnych Ferguson serii **DF** należy połączyć komputer z odbiornikiem satelitarnym przy pomocy kabla RS232 null-modem. W przypadku odbiornika DF 6000 CR, który posiada „pionowy port” RS232 na tylnym panelu, konieczne jest zastosowanie dodatkowego interfejsu, który jest dostarczany przez producenta, wraz z odbiornikiem.

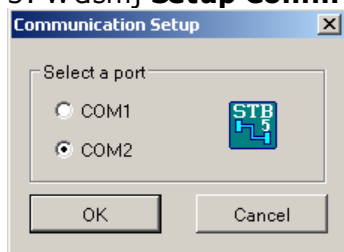
Aby dokonać zmiany oprogramowania, należy posiadać odpowiedni plik bin w wersji wyższej niż wersja w odbiorniku oraz program STB Link 5.13

1. Należy podłączyć odbiornik z komputerem. Włączyć tuner na dowolnym kanale. A następnie uruchomić komputer.

2. Należy uruchomić program STB Link

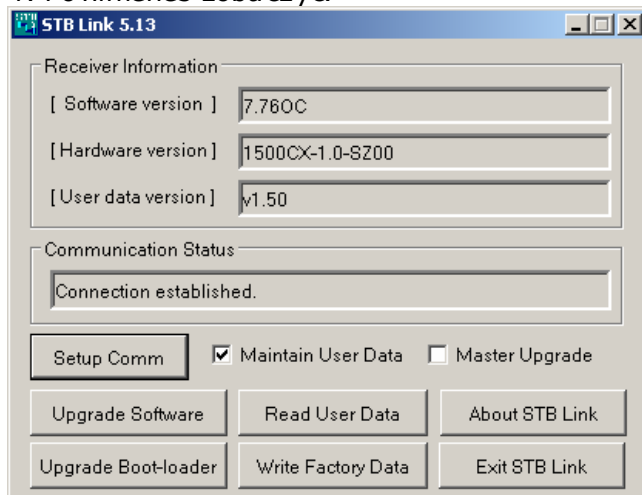


3. Wciśnij **Setup Comm**

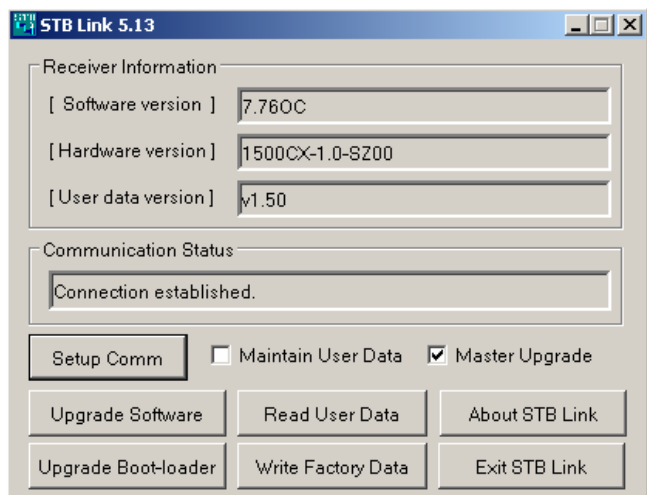


Wybierz odpowiedni dla Twojego komputera port komunikacyjny i wciśnij OK.

4. Powinieneś zobaczyć:

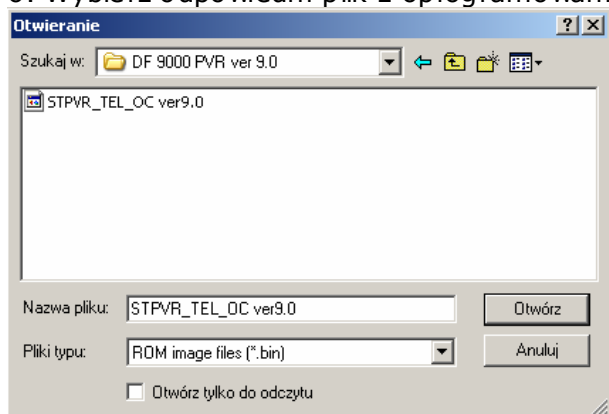


5. Teraz należy odznaczyć opcję „Maintain User Data” i zaznaczyć „Master Upgrade”



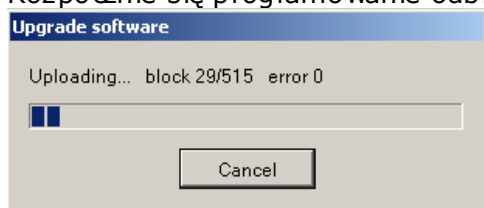
Kliknij **Upgrade Software**

6. Wybierz odpowiedni plik z oprogramowaniem



Po wciśnięciu „Otwórz”

Rozpocznie się programowanie odbiornika



Uwaga! Zakończenie transmisji przez komputer nie oznacza zakończenia procesu programowania odbiornika.

Należy poczekać:

A. odbiornik DF9000PVR musi wyświetlić napis *Good* na wyświetlaczu.

B. odbiornik DF6000CR nie posiada wyświetlacza, aby uniknąć uszkodzenia odbiornika należy poczekać co najmniej 5 minut od chwili zakończenia transmisji przez komputer.

WYŁĄCZENIE ODBIORNIKA PRZED ZAKOŃCZENIEM PROGRAMOWANIA SPOWODUJE JEGO
POWAŻNĄ AWARIĘ I KONIECZNOŚĆ PŁATNEJ NAPRAWY SERWISOWEJ !!!