

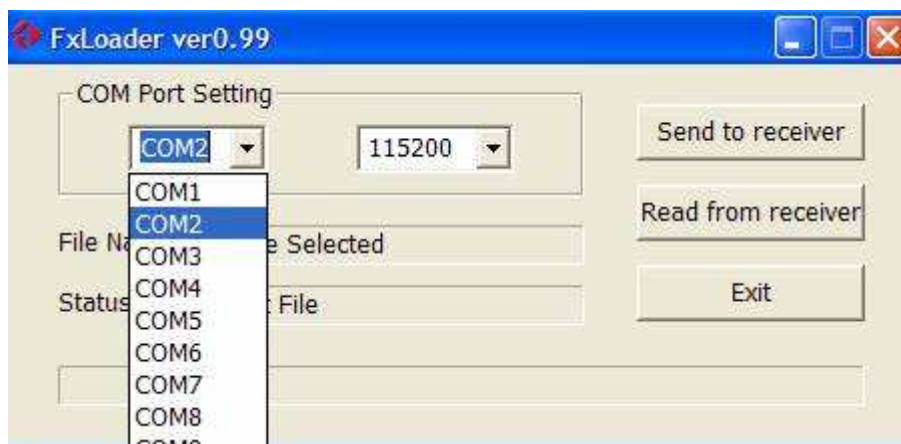
La descripción como programar los receptores Ferguson FX 6600 CR y FX 7600 UCI

1^{er} paso: Desconecta el receptor de la fuente de alimentación / con el botón de atrás.

2^o paso: Conecta el receptor con el computador por el cable RS232 Null Modem.

3^{er} paso: Activa el programa **FxLoader**.

4^o paso: Elige el puerto COM, al cual ha sido conectado el receptor / deja la velocidad 115200.



5^o paso: Haz clic **Send to receiver**, elige el archivo con el programa y haz click **Abre**.



6^o paso: Conecta el receptor para empezar la transferencia del archivo.

7^o paso: Después de terminar aparece la ventana **Done**. Haz clic OK i **espera** hasta que el receptor se activa en cualquier canal !!!

8^o paso: Conecta el receptor con el televisor y elige **Configuración predefinida** -> **OK**.

9^o paso: El receptor con el programa nuevo ya está listo para trabajar.