

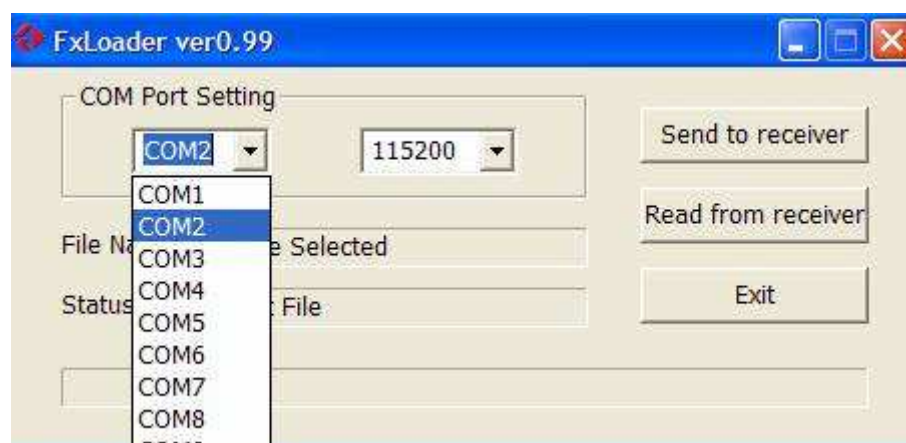
Opis sposobu programowania odbiorników Ferguson FX 6600 CR oraz FX 7600 UCI

Krok 1: Wyłącz odbiornik z sieci / przyciskiem z tyłu.

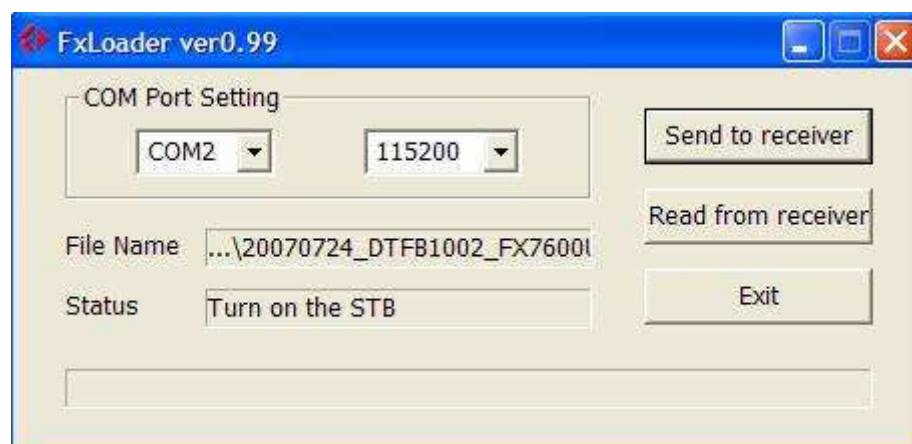
Krok 2: Podłącz odbiornik kablem RS232 Null Modem z komputerem.

Krok 3: Uruchom program **FxLoader**.

Krok 4: Wybierz port COM, do którego podłączono odbiornik / prędkość pozostaw 115200.



Krok 5: Kliknij **Send to receiver**, wybierz plik z oprogramowaniem i kliknij **Otwórz**.



Krok 6: Włącz odbiornik, aby rozpocząć transfer pliku.

Krok 7: Po zakończeniu pojawi się okienko z napisem **Done**. Kliknij OK i **poczekaj**, aż odbiornik włączy się na dowolnym kanale !!!

Krok 8: Podłącz odbiornik do telewizora i wybierz **Ustawienia fabryczne** -> **OK**.

Krok 9: Odbiornik z nowym oprogramowaniem jest gotowy do pracy.