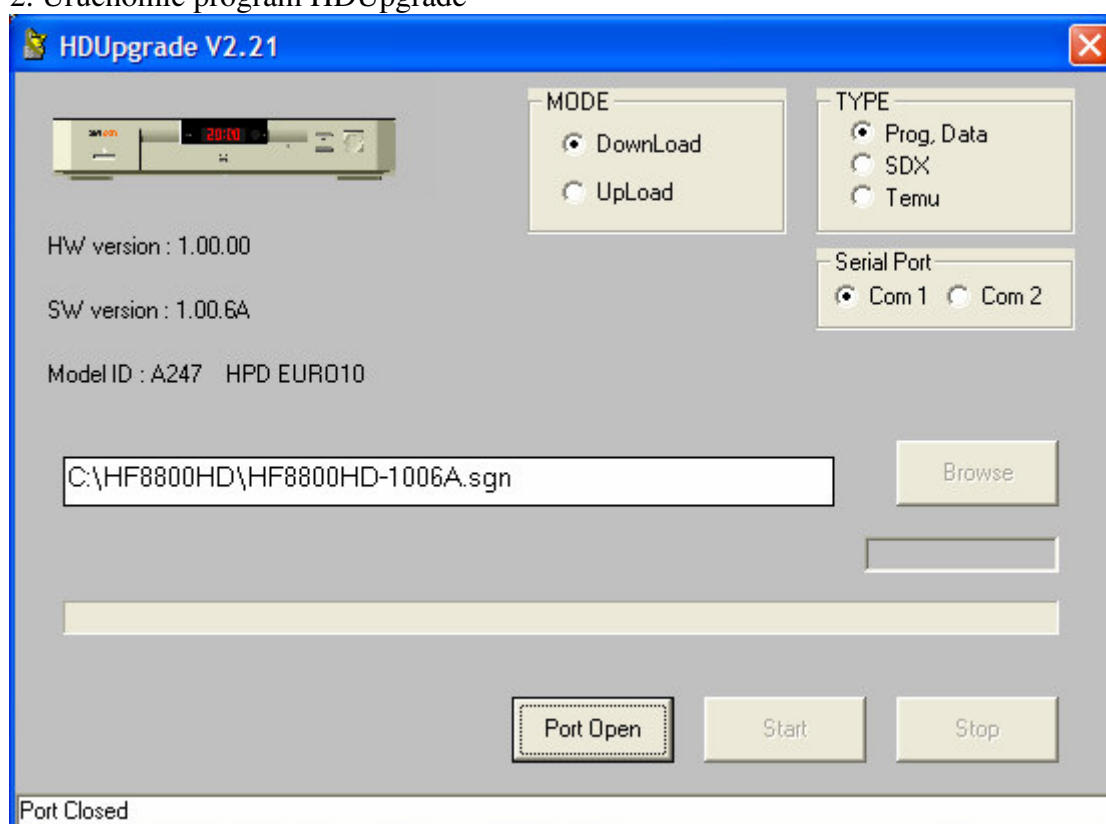


Wymiana oprogramowania w odbiorniku HF8800HD

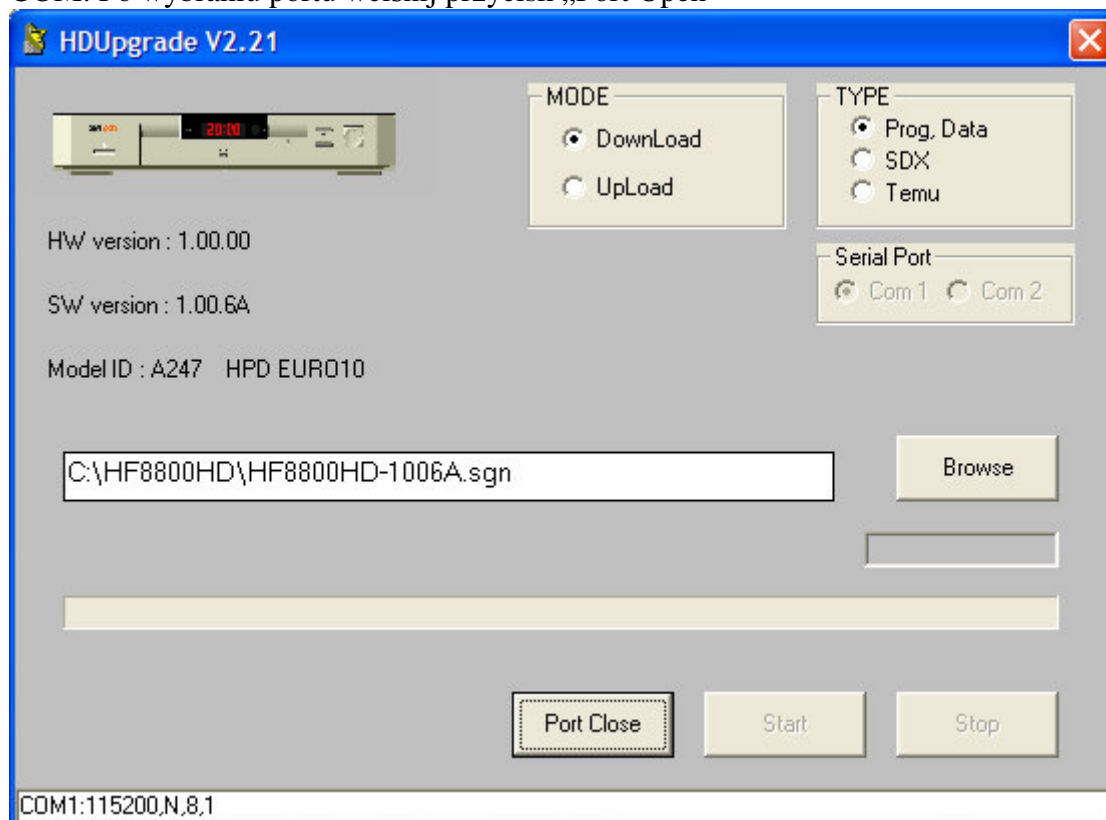
W celu programowania odbiornika HF8800HD, należy korzystać z komputera PC wyposażonego w interfejs COM z gniazdem typu RS232, lub (jeżeli komputer nie posiada gniazd COM), należy korzystać z odpowiednich adapterów USB-RS232. Podczas zakupu należy ZAWSZE pytać sprzedawcy, czy adapter nadaje się do programowania urządzeń. Do podłączenia komputera z odbiornikiem HF należy używać przewodu null-modem wyposażonego w 9-pionowe wtyczki RS-232 „żeńskie”. Przed podłączeniem odbiornika do komputera należy zainstalować program HDUpgrade.

1. Połączyć odbiornik z komputerem przy pomocy przewodu null-modem. Podczas podłączanie sprzętu, urządzenia powinny być odłączone od zasilania. W innym przypadku może dojść do uszkodzenia komputera lub odbiornika.

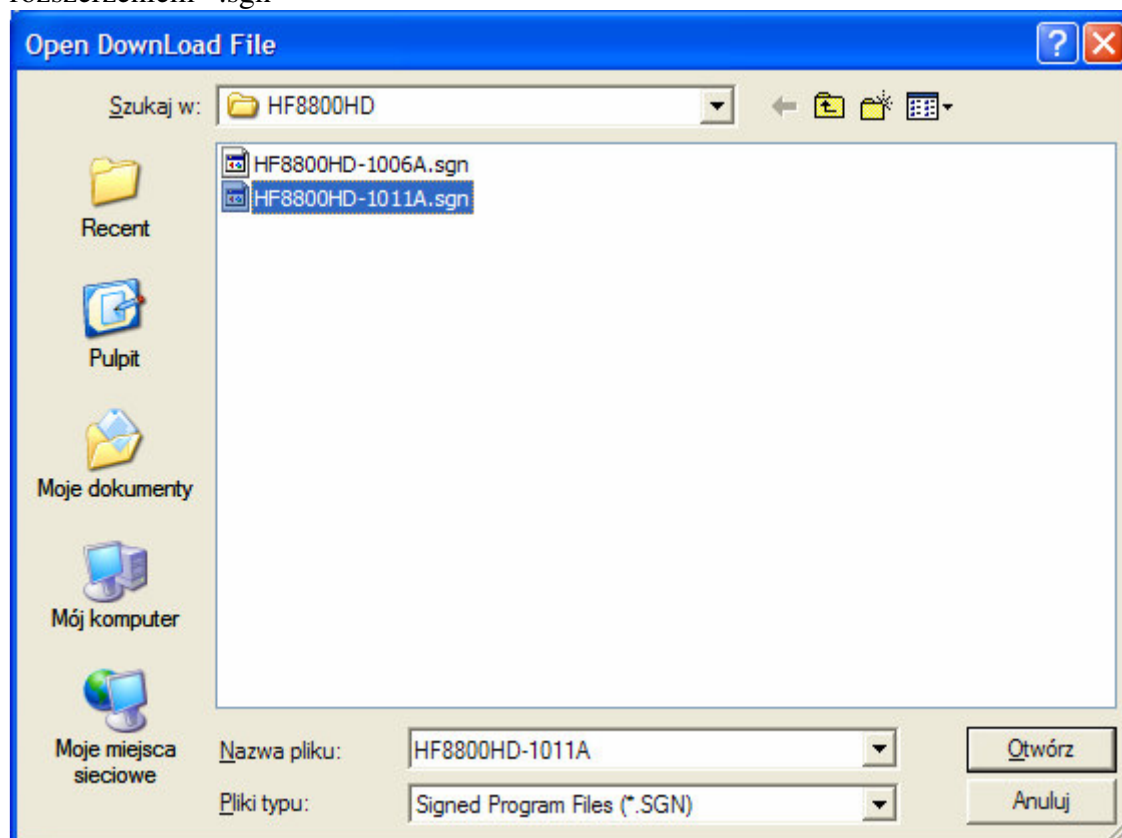
2. Uruchomic program HDUpgrade



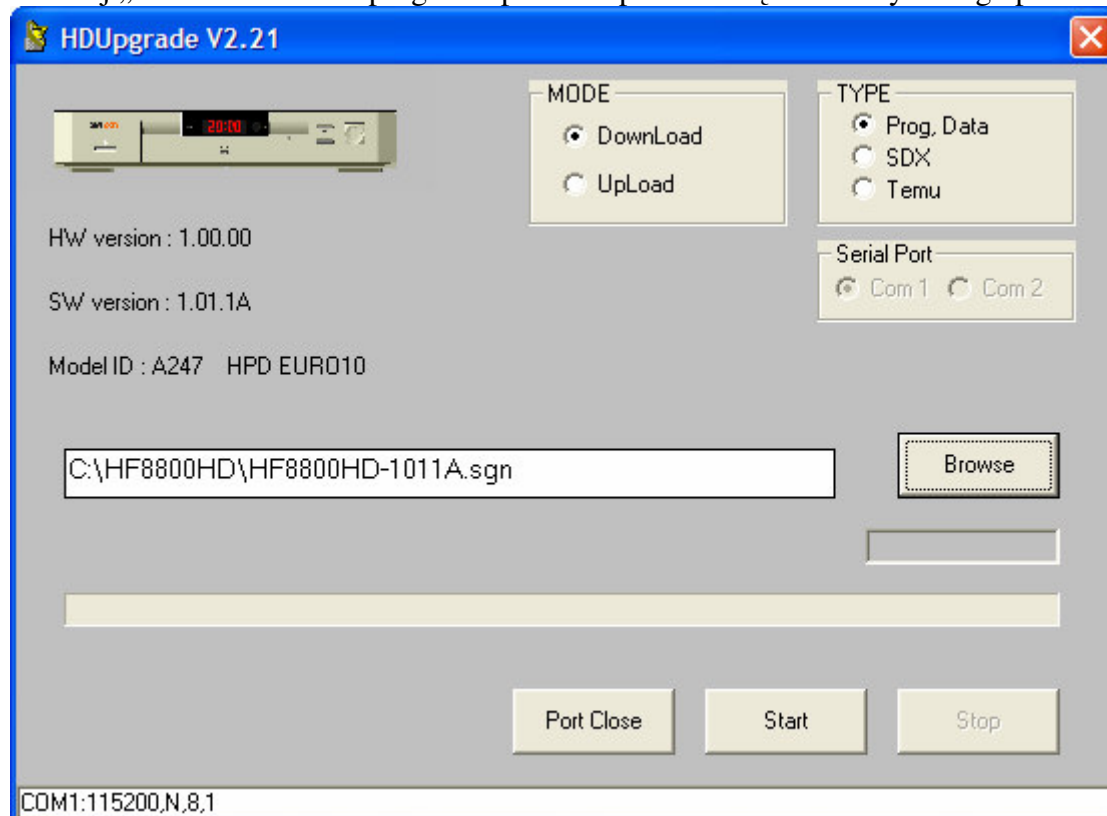
3. Wybierz MODE: Download, TYPE: Progr.Data, właściwy dla twojego komputera port COM. Po wybraniu portu wciśnij przycisk „Port Open”



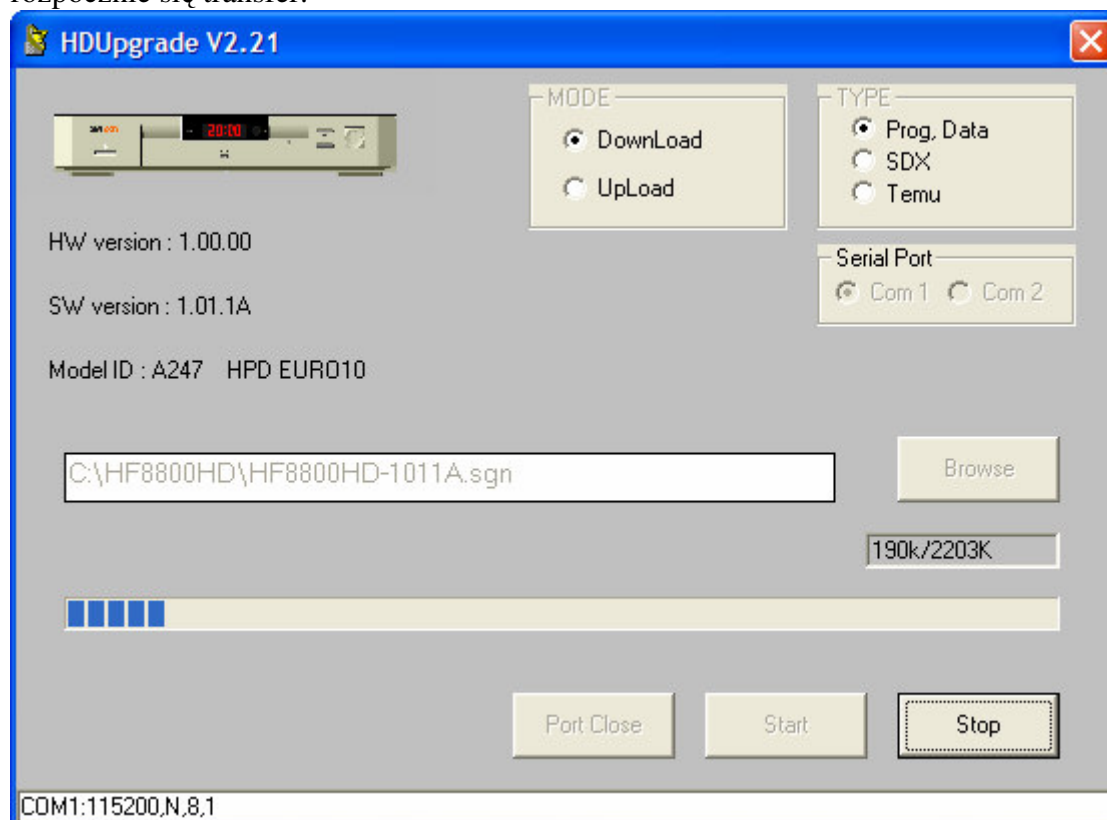
4. Przyciskiem „Browse” otwórz okno wyszukiwania pliku i znajdź żądany pliku programu z rozszerzeniem *.sgn



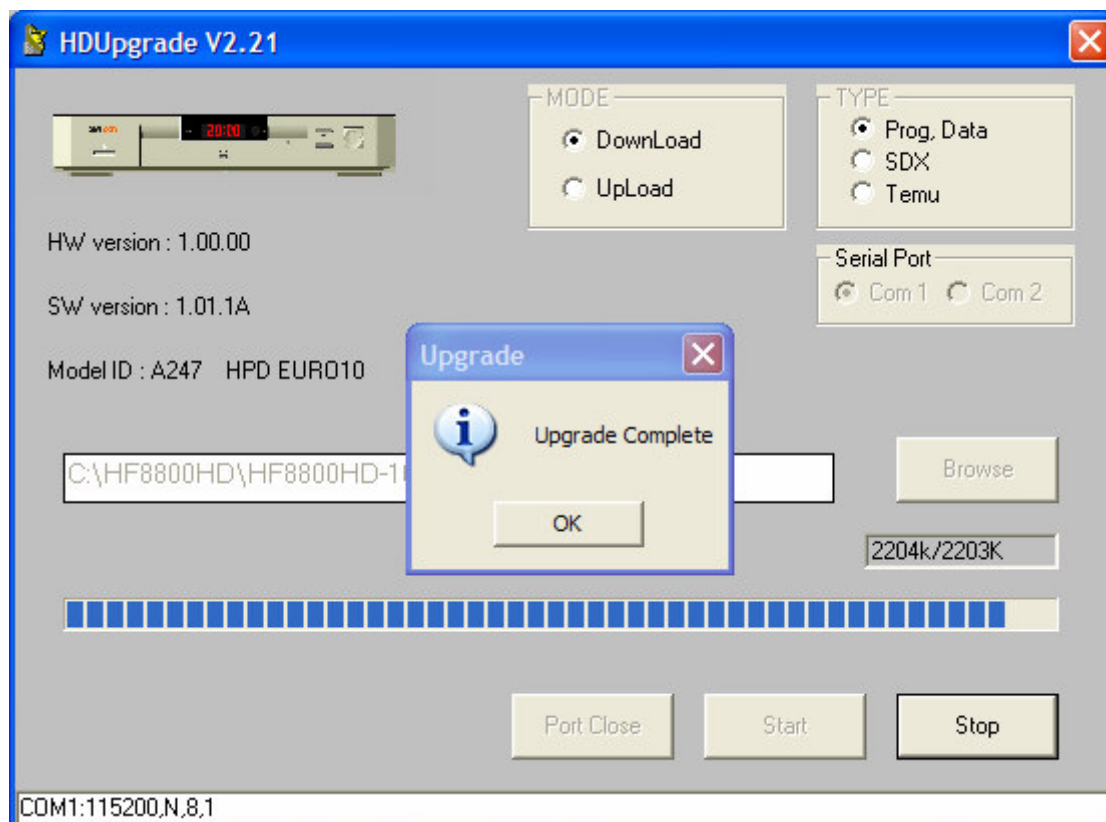
Wciśnij „otwórz”. W oknie programu powinna pokazać się nazwa wybranego pliku.



5. Wciśnij przycisk „Start” i włącz zasilanie przyciskiem z tyłu odbiornika. Po chwili rozpocznie się transfer.



6. Po zakończeniu transferu należy **ZAWSZE ZACZEKAĆ** do momentu wyświetlenia na panelu czołowym nazwy nowej wersji oprogramowania. Aby upewnić się, że programowanie się zakończyło można wcisnąć przycisk 'on; na panelu przednim odbiornika. Jeżeli wszystko jest w porządku powinien dać się włączyć i wyłączyć przyciskiem,



UWAGA: ZBYT WCZESNE ODŁĄCZENIE ZASILANIA MOŻE USZKODZIĆ ODBIORNIK.

Jeżeli jesteśmy pewni, że programowanie zostało zakończone, można odłączyć odbiornik i podłączyć do instalacji. Przed podłączeniem zalecamy jednak skorzystanie w funkcji 'przywracanie ustawień fabrycznych' oraz ponowne załadowanie fabrycznej lub własnej listy kanałów.

Sposób zgrywania i wgrywania listy kanałów został omówiony w osobnym pliku.