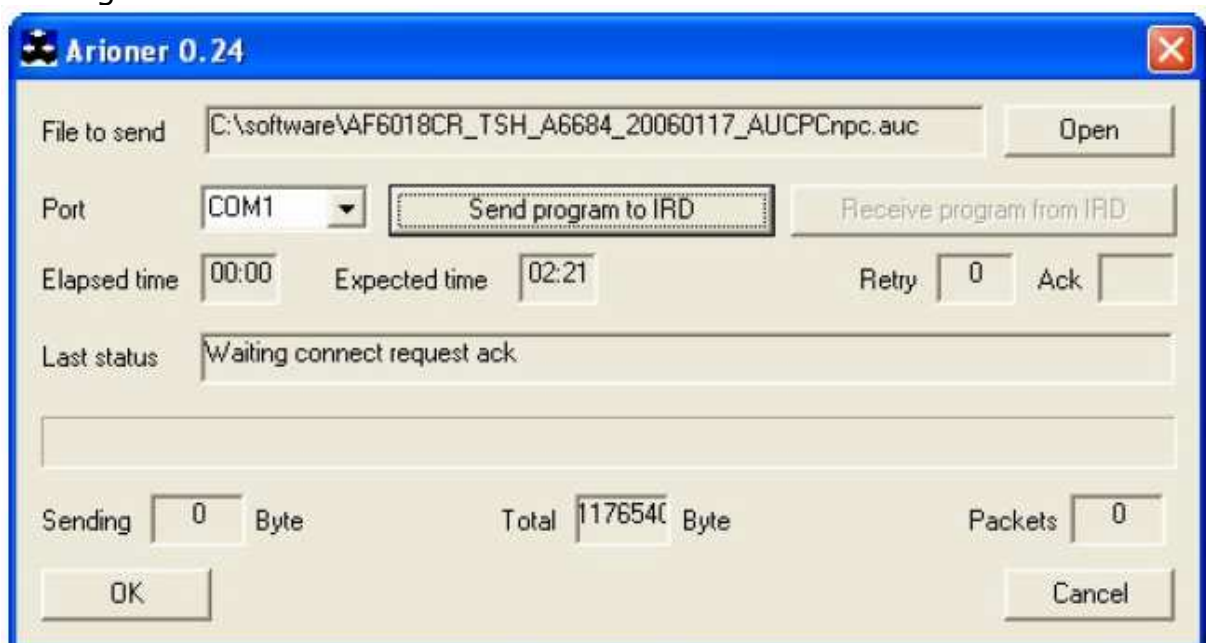


FERGUSON // Programmieren der xx18- Serie //

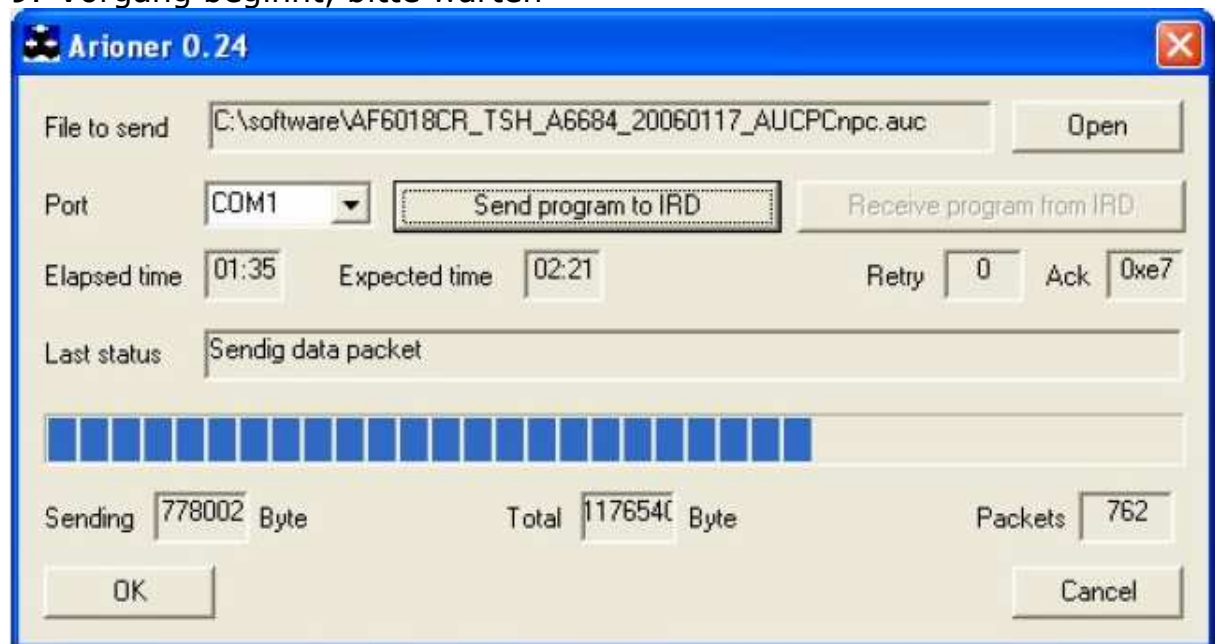
1. Receiver ausschalten und Netzkabel herausziehen.
2. Receiver und PC mittels Null-Modemkabel verbinden [Achtung! Wenn Sie einen USB→COM Konverter benutzen, müssen Sie sicher stellen, dass Ihr Konverter alle PINs der RS232-Schnittstelle unterstützt]
3. Arionerprogramm starten (Doppelklicken auf die Datei)
4. Software-Datei öffnen (Datei mit der entsprechenden Betriebssoftware z.B. AF6018CR_TSH_A6684_20060117_AUCPCnpc.AUC auswählen)
5. Comport des PC wählen
6. „Send Program to IRD“ Klicken- Uploadvorgang beginnt



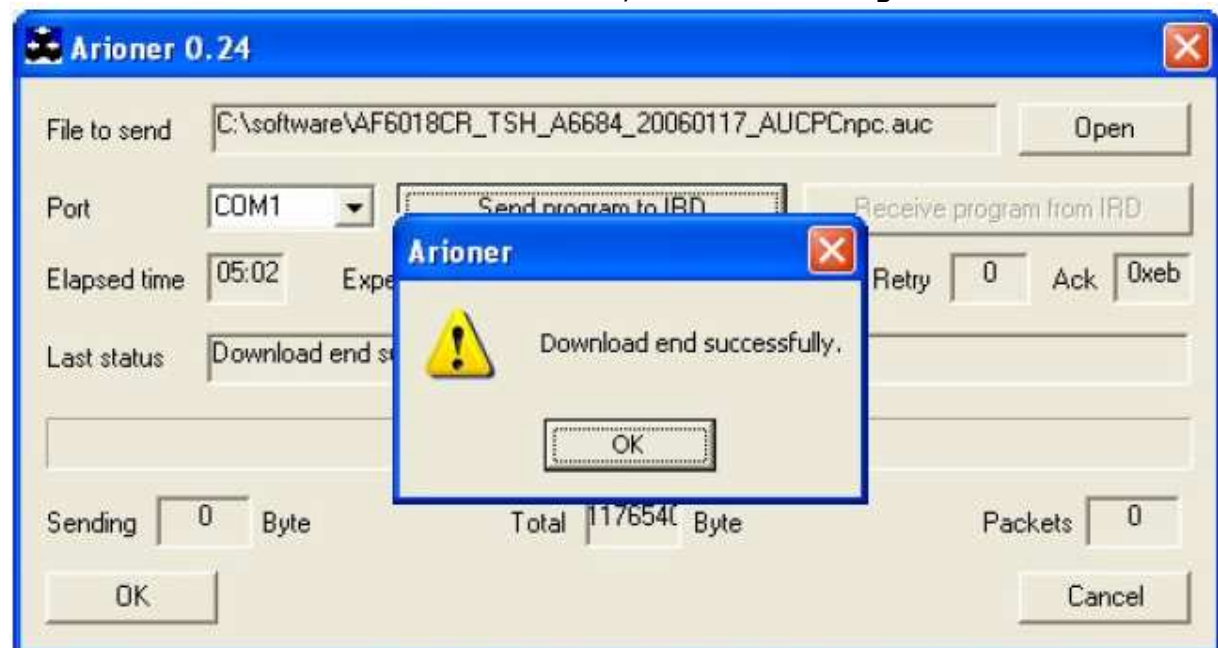
7. Netzstecker des Receivers einstecken
8. Folgendes Fenster erscheint:



9. Vorgang beginnt, bitte warten



10. Wenn dieses Fenster erscheint, bitte noch einige Zeit warten!



11. Vorgang ist zu Ende, wenn Sie am Receiver statt

„8888“ → „----“

sehen (Receiver bootet erneut von selbst). Sie können das selbst checken: wenn Vorgang zu Ende ist, ist es auch möglich Receiver mit Hilfe der Frontpanel-Standby-Taste ein/auszuschalten.

DEN RECEIVER NIEMALS AUSSCHALTEN, WENN „8888“ ZU SEHEN IST! Ausschalten verursacht Schaden, der nur durch den Service kostenpflichtig aufgehoben werden kann.