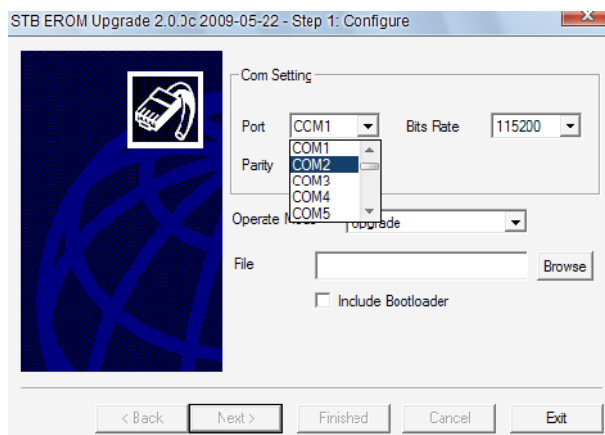


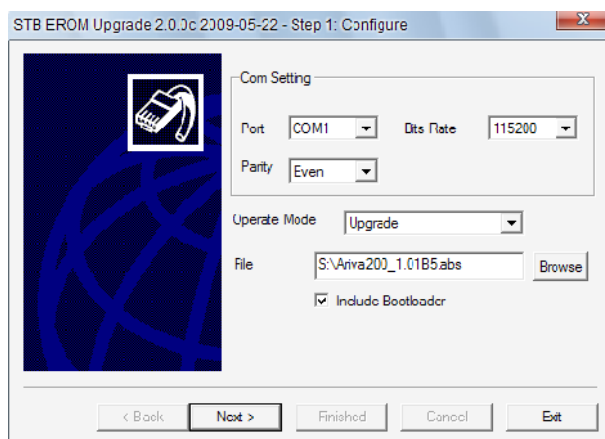
Jak aktualizować przez RS232?

Ferguson oferuje możliwość uaktualnienia oprogramowania odbiornika Ariva 200 za pomocą kabla RS232 Null Modem. Po zakończeniu aktualizacji oprogramowania odbiornik zazwyczaj pracuje stabilniej. Aktualizację odbiornika wykonuje się samodzielnie.

- (1) Wyłącz odbiornik i komputer
- (2) Podłącz odbiornik z komputerem za pomocą kabla RS232 Null Modem
- (3) Włącz komputer i rozpakuj plik ZIP z pobranym oprogramowaniem.
- (4) Uruchom program *ArivaUpgrader.exe* i wybierz port COM do którego podłączyłeś odbiornik.

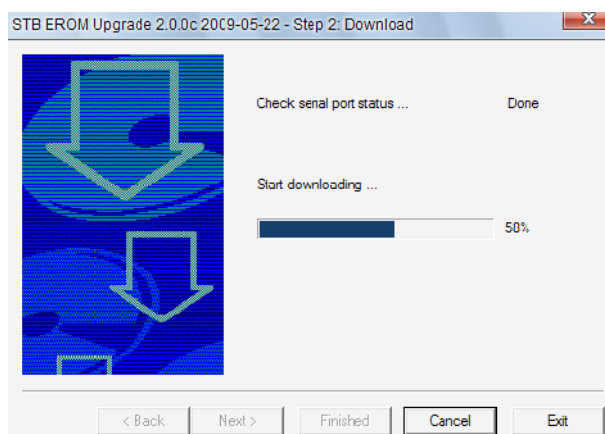


- (5) Naciśnij **Browse**, aby wybrać plik z oprogramowaniem
- (6) Zaznacz opcję Include Bootloader

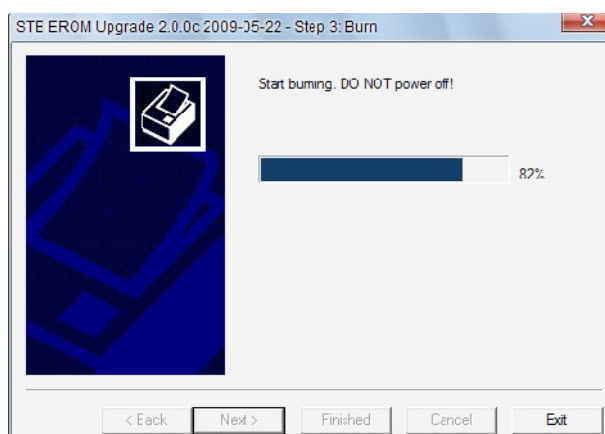
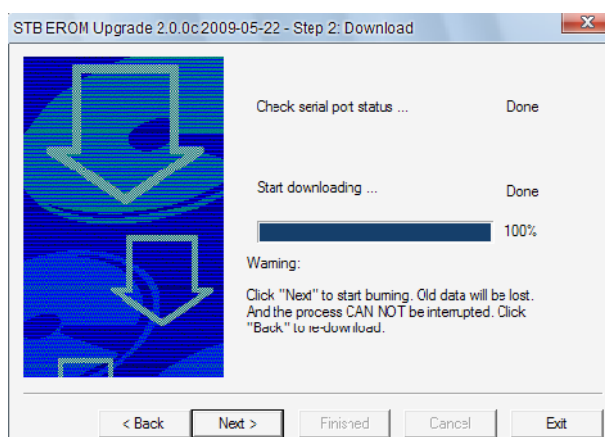


- (7) Naciśnij Next, aby kontynuować.
- (8) Włącz odbiornik i czekaj aż oprogramowanie zostanie przesłane do pamięci RAM odbiornika.

Jak aktualizować przez RS232?

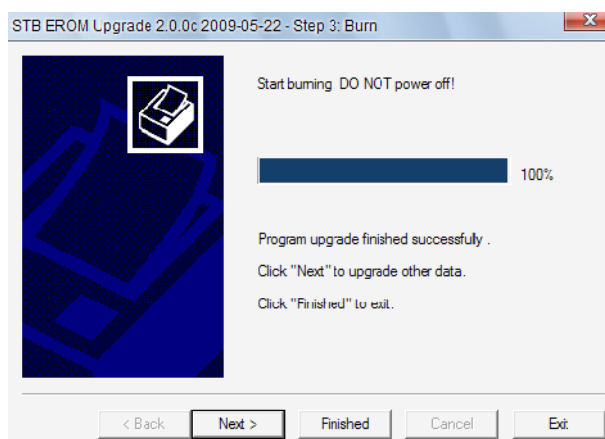


(9) Po załadowaniu naciśnij **Next** aby rozpocząć programowanie.



(8) Po zakończeniu odbiornik zostanie automatycznie uruchomiony ponownie, a na komputerze zobaczysz:

Jak aktualizować przez RS232?



(9) Naciśnij klawisz **Finished**, aby zakończyć programowanie przez RS232.