

Manuale dell'utente

FS1CO



*Leggere il manuale dell'utente prima dell'utilizzo

Informazioni sul prodotto

Rilevatore di monossido di carbonio (CO) usa la tecnologia wireless ZigBee dove la riduzione del consumo della batteria è massima perciò la durata della batteria si allunga notevolmente. Il rilevatore è dotato di un sensore elettrochimico ad alte prestazioni, una sirena e l'indicatore LED. Il dispositivo offre un'elevata stabilità di funzionamento e bassi consumi del corrente. E' stato progettato per l'installazione semplice e veloce.



Il sensore

Il punto di accoppiamento
Tasto di controllo e l'indicatore LED



Presa

2

1. Alimentazione: 3VDC (1 x batterie CR123A)
2. Consumo di corrente durante l'esercizio: $\leq 20\mu A$
3. Consumo di corrente durante l'allarme: $\leq 60mA$
4. Volume di allarme: 85dB / 1m
5. Sensibilità dell'allarme:
 - 30ppm 120 minuti
 - 50ppm 60-90 minuti
 - 100ppm 10-40 minuti
 - 300ppm 3 minuti
6. Comunicazione: ZigBee HA1.2
7. Portata della connessione wireless: fino 70m
8. Temperatura di esercizio: $-10^{\circ}C / +50^{\circ}C$
9. Umidità massima: 95%RH
10. Dimensioni: 60*60*49.2mm

Specifiche tecniche

3

1. Questo prodotto non può essere utilizzato per rilevare il gas naturale (metano), propano, butano o altri gas infiammabili;
2. Pulire il rilevatore con un pennello morbido almeno una volta al mese;
3. Non utilizzare detergenti o panni bagnati, evitare di spruzzare deodoranti, spray e altri aerosol nella vicinanza del rilevatore;
4. Il rilevatore ha una durata di 5 anni dall'installazione. Dopo questo periodo si suggerisce sostituire il dispositivo. La durata della batteria è di circa 3 anni.
5. In caso di allarme prestare particolare attenzione. Spegner tutti i dispositivi che possono emettere gas (forno, camino), aprire le finestre e ventilare l'appartamento. L'uso del rilevatore non può essere l'unica protezione antincendio. Per la vostra sicurezza bisogna rispettare le norme di protezione antincendio.

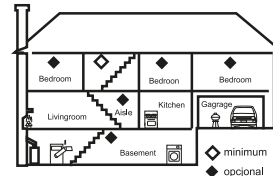
4

1. Installare il rilevatore in camera da letto e le stanze dove c'è rischio di perdita del monossido di carbonio.
2. No schiacciare e no gettare il dispositivo. Il rilevatore deve essere conservato lontano da umidità, alta tensione, campo magnetico e bambini.
3. Evitare di installare il rilevatore in garage, cucina, caldaia e in altri luoghi dove c'è rischio di un falso allarme. Non installare in luoghi sporchi o polverosi con la presenza di sostanze a base silicatica (olio, grasso, spray, etc) che possono danneggiare il sensore elettrochimico e causare un malfunzionamento.
4. Il rilevatore può essere montato su una parete, a soffitto o sul tavolo, a casa e in viaggio.

5

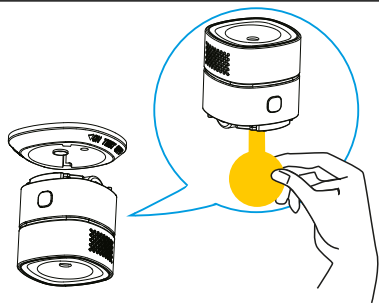
In un appartamento a piano singolo si suggerisce l'installazione di almeno un rilevatore in ogni stanza/camera da letto (ad una distanza di almeno 6 metri dal camino o dall'impianto di combustione alimentati a gas).

In una casa multipiano si suggerisce l'installazione di almeno un rilevatore in ogni stanza/camera da letto e almeno uno in cantina/seminterrato (ad una distanza di almeno 6 metri dal camino o dall'impianto di combustione alimentati a gas).



Schema di montaggio
Installazione

6



- Rimuovere il nastro dalla batteria per accendere il dispositivo.

7

Aggiunta del dispositivo

Dalla lista dei dispositivi scegliere la centralina, su qualche vogliamo aggiungere un nuovo dispositivo (sensore) o un'altro dopo il ripristino delle impostazioni di fabbrica.

1. Nell'applicazione premere "aggiunta del dispositivo", avviando la modalità di accoppiamento.



Quando il LED sulla centrale lampeggia blu, confermare e passare all'accoppiamento.

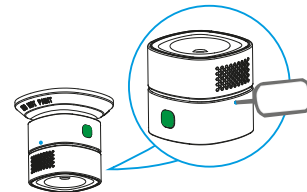


1

2

8

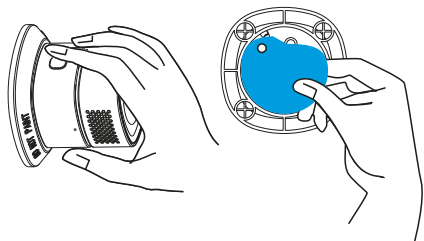
2. Secondo le istruzioni nell'applicazione premere il tasto dell'accoppiamento sul dispositivo finché il LED verde lampeggerà veloce.



Rimozione del dispositivo

Nell'applicazione cliccare e poi tenere premuto il dispositivo selezionato finché verrà visualizzato il comando "Elimina dispositivo". Dopo averlo eliminato, disconnettere la connessione con la rete tenendo premuto il pulsante di accoppiamento. Il LED verde che lampeggia per 6 secondi significa disconnessione del sensore con il HUB (centralina).

9



- Rimuovere la pellicola protettiva e installare il dispositivo nel posto desiderato.

4

10

Segnali del sensore

Consulenza della batteria

Stato	Il LED	Segnale acustico
Test	Rosso - 4 volte / 10s	4 segnali
Riscaldamento	Rosso/ Giallo/ Verde	1 segnale dopo l'avvio
Errore	Giallo lampeggia 2 volte	2 segnali / 10s
Batteria scarica	Giallo lampeggia una volta	1 segnale ogni 10s
Batteria scarica	Giallo lampeggia sempre	1 segnale ogni 10s
Sensore scaduto	Giallo lampeggia 2 volte	2 segnali ogni 10s



- Sostituire la batteria come indicato (secondo i poli della batteria). La batteria usata deve essere smaltita in un'area destinata.

13

FERGUSON
Smart Home

Download app: **Ferguson Smart**



Il prodotto contiene le batterie descritte nella direttiva 2006/66/EC e non possono essere smaltite con i rifiuti domestici. Riciclare nel rispetto delle leggi e delle normative locali per prevenire la contaminazione dell'ambiente e della salute umana.



Safety

17

14

1. Ferguson Sp. o.o. non è responsabile per i danni causati da un uso improprio del sistema Ferguson Smart Home.
2. Le batterie incluse ai dispositivi non sono la loro parte integrale, non sono soggetto a reclamo e il produttore non è responsabile per il corretto funzionamento.
3. La copertura dichiarata della rete ZigBee è basata su test di laboratorio e si riferisce agli spazi aperti. Bisogna tenere presente che i materiali utilizzati per la costruzione delle case e appartamenti, spessore dei muri e le condizioni di campi elettromagnetici possono influenzare, riducendo la copertura della rete.

16

Ulteriori informazioni:
www.ferguson-digital.eu
e
wiki.ferguson.pl/en
Grazie

Test del dispositivo

Risoluzione dei problemi

Premere il tasto per 3 secondi (come illustrato), l'allarme dovrebbe scattare.

Eseguire test almeno una volta alla settimana.

Prestare attenzione all'allarme!



- Per il funzionamento corretto del rilevatore, procedere come segue:
 1. Cambiare la batteria quando necessario
 2. Pulire il rilevatore regolarmente
 3. Assicurarsi che il dispositivo sia installato correttamente.

12

15

FERGUSON
Smart Home
intelligent home solutions don't have to be expensive



18