

Detektor CO

Instrukcja Obsługi

FS1CO



*Należy zapoznać się z instrukcją obsługi przed uruchomieniem



Informacje o Produkcie

Inteligentny detektor tlenku węgla (czadu), wykorzystuje bardzo oszczędny protokół łączności ZigBee. Detektor wyposażony jest w wysokiej klasy czujnik elektro-chemiczny, posiada syrenę alarmową oraz diodę informującą o stanie urządzenia. Urządzenie charakteryzuje się bardzo dużą stabilnością działania i niskim poborem prądu. Został zaprojektowany z myślą o prostym i szybkim montażu.



Czujnik

Przycisk parowania
Przycisk Testu i wskaźnik LED



Uchwyt

2

1. Napięcie zasilające: 3VDC (1 x bateria CR123A)
2. Pobór prądu statyczne: $\leq 20\mu A$
3. Pobór prądu w stanie alarmu: $\leq 60mA$
4. Głośność alarmu: 85dB / 1m
5. Czulość alarmu:
 - 30ppm 120 minut
 - 50ppm 60-90 minut
 - 100ppm 10-40 minut
 - 300ppm 3 minuty
6. Komunikacja: ZigBee HA1.2
7. Zasięg komunikacji: do 70m
8. Temperatura pracy: $-10^{\circ}C / +50^{\circ}C$
9. Maksymalna wilgotność: 95%RH
10. Wymiary: 60*60*49.2 mm

Specyfikacja

3

4

1. Ten produkt nie może być wykorzystywany do wykrywania gazu ziemnego (metanu), propanu, butanu lub innych gazów palnych
2. Czujnik należy czyścić przynajmniej raz na miesiąc, można stosować odkurzacz lub delikatną szczotkę.
3. Nie używaj środków czyszczących lub nasiąkniętych ścierek, unikaj rozpylania odświeżaczy powietrza, lakieru do włosów, farb olejnych i innych aerozoli w pobliżu czujnika
4. Trwałość czujnika wynosi 5 lat, sugeruje się jego wymianę co 5 lat nawet w przypadku braku błędów w jego działaniu. Żywotność baterii wynosi około 3 lata.
5. W przypadku alarmu zachowaj szczególną ostrożność. Wyłącz lub zgaś wszystkie urządzenia mogące emitować gaz (kuchenka, piecyk, kominek), otwórz okna i zadбай o przewiew w mieszkaniu. Stosowanie czujnika nie powinno stanowić jedynej ochrony p.poż. a użytkownik powinien być świadomy zagrożeń i możliwej prewencji.

Porady

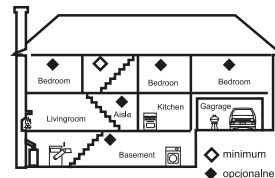
5

1. Zainstaluj detektor w sypialni oraz pomieszczeniach, w których przebywają ludzie i wszystkich innych, w których istnieje ryzyko pojawienia się tlenku węgla.
2. Unikaj ściskania i upuszczania czujnika. Detektor należy przechowywać z dala od źródeł wilgoci, wysokiego napięcia, silnego pola magnetycznego i dzieci.
3. Unikaj instalowania detektora w garażu, kuchni, kotłowni i innych miejscach, w których może dojść do fałszywego alarmu. Nie instaluj w miejscach brudnych, zakurczonych lub załuszczonech. Oleje, kurz lub środki chemiczne mogą uszkodzić czujnik elektrochemiczny i spowodować jego nieprawidłowe działanie.
4. Czujnik może być montowany na ścianie, suficie lub stole, w domu i podróży.

Instalacja

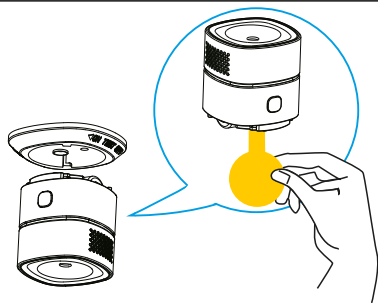
Schemat instalacji

W celu zwiększenia bezpieczeństwa w domu parterowym sugeruje się instalację przynajmniej jednego czujnika w każdej sypialni. Czujnik należy instalować w odległości nie dalej niż 6 m od potencjalnego źródła emisji CO. W celu zwiększenia bezpieczeństwa w domu wielokondycyjnym sugeruje się instalację przynajmniej jednego czujnika w każdej sypialni oraz przynajmniej jednego w piwnicy. Czujnik należy instalować w odległości przynajmniej 6 metrów od komina i instalacji gazowej.



6

7



- Odkręć czujnik od uchwytu, a następnie usuń pasek izolacyjny z baterii, aby uruchomić urządzenie.

Dodawanie urządzenia

Wybieramy z listy urządzeń Centralkę, do której chcemy dodać nowe urządzenie (czujnik) lub urządzenie z przywróconymi ustawieniami fabrycznymi.

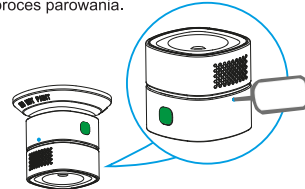
1. Naciśnij dodawanie urządzenia w aplikacji, uruchamiając tryb parowania.



Gdy led w centralce mruga na niebiesko, potwierdzamy i przechodzimy do parowania urządzeń.

8

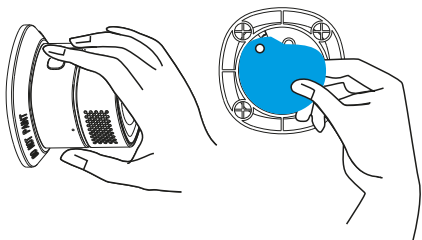
2. Zgodnie ze wskazówkami w aplikacji, wciśnij przycisk parowania w urządzeniu, aż zielony LED zacznie szybko mrugać. Zaświecenie się zielonego LED przez 3 sekundy potwierdza proces parowania.



Usuwanie urządzenia

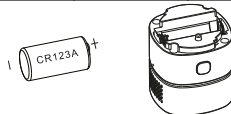
W aplikacji kliknij i przytrzymaj wybrane urządzenie, wyświetli się polecenie, "usuń urządzenie". Po jego usunięciu należy rozłączyć połączenie sieciowe urządzenia, naciskając i przytrzymując przycisk parowania. 6-krotne mrugnienie LED w kolorze zielonym oznacza rozłączenie sieci czujnika z HUBem.

9



- Zdejmij folię zabezpieczającą i zainstaluj urządzenie w wybranym miejscu.

Status	Dioda LED	Sygnal dźwiękowy
Test	Czerwony 4razy/10s	4 sygnały
Rozgrzewanie	Czerwony/Zółty/Zielony	1 sygnał po uruchomieniu
Błąd	Zółty mruga 2 razy	2 sygnały / 10s
Słaba bateria	Zółty mruga raz	1 sygnał co 10s
Bateria rozładowana	Zółty świeci cały czas	1 sygnał co 10s
Czujnik przeterminowany	Zółty mruga 2 razy	2 sygnały co 10s



- Należy zainstalować baterię zgodnie z oznaczeniami biegunów. Zużyta baterię należy zutylizować w odpowiednim miejscu.

Nacisnij przycisk jak na poniższym obrazku, powinien uruchomić się alarm.

Test powinno wykonywać się przynajmniej raz na tydzień.

Zwracaj uwagę na alarm!



- W celu dobrego funkcjonowania detektora należy postępować zgodnie z poniższymi krokami:
 1. Wymieniaj baterię na czas
 2. Czyść czujnik regularnie
 3. Upewnij się, że urządzenie jest poprawnie zamontowane.

FERGUSON
Smart Home

Download app: **Ferguson Smart**



* do obsługi wymagany jest Ferguson Smart Hub, sprzedawany oddzielnie.

1. Firma Ferguson Sp. z o.o. nie bierze odpowiedzialności za szkody powstałe na skutek niewłaściwego używania systemu Ferguson Smart Home.

2. Dołączone do urządzeń baterie nie są ich integralną częścią, nie podlegają reklamacji a producent nie bierze odpowiedzialności za ich nieprawidłowe działanie.

3. Deklarowany zasięg działania sieci ZigBee jest oparty na badaniach laboratoryjnych i dotyczy otwartych przestrzeni, należy pamiętać, że materiały wykorzystywane do budowy domów i mieszkań, grubość ścian i warunki pola elektromagnetycznego mogą mieć wpływ na znaczne ograniczenie zasięgu sieci.



Produkt zawiera baterie opisane w treści dyrektywy 2006/66/WE, których nie można zutylizować z pozostałymi odpadami domowymi. Należy zapoznać się z lokalnymi przepisami dotyczącymi utylizacji baterii, ponieważ ich prawidłowa utylizacja pomaga zapobiegać zanieczyszczeniu środowiska naturalnego oraz utracie zdrowia.



FERGUSON
Smart Home
intelligent home solutions don't have to be expensive



Więcej na
ferguson-digital.eu
oraz
wiki.ferguson.pl
Dziękujemy!