

Sensor de movimiento Manual

FS1MS



*Hay que leer el manual antes de comenzar.



Introducción

Este producto utiliza la tecnología de comunicación inalámbrica ZIGBEE que consume poca energía, aumenta estable funcionamiento del dispositivo y minimaliza las falsas alarmas. El dispositivo tiene un diseño moderno. La tecnología de compensación automática de temperatura reduce la sensibilidad de inesperados cambios de temperatura. El dispositivo cumple con su función de proteger hogares, oficinas y otros sitios que hay que supervisar.



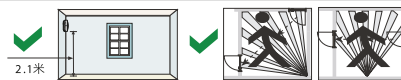
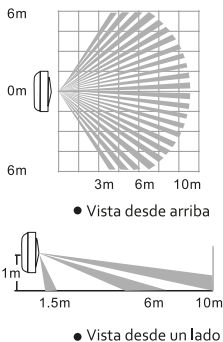
2

1. Tensión de alimentación: 3V DC (1 x pila CR123)
2. Consumo de energía en modo de espera: ≤ 15uA
3. Consumo de energía durante la alarma: ≤ 30mA
4. Ángulo de visión: 90°
5. Recomendada altura de instalación: 2,1 m
6. Alcance de detección: hasta 10m
7. Temperatura de trabajo: -10°C ~ +50°C
8. Humedad máxima: ≤ 95% RH
9. Comunicación: ZigBee 1.2
10. Alcance de comunicación: ≤ 100m (en espacio libre)
11. Dimensiones: 65x65x28mm

Especificación

3

4

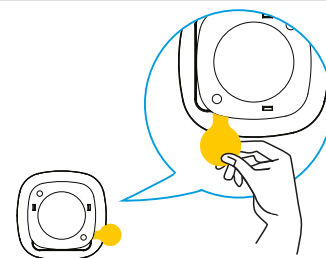


- El sensor no debe ser instalado fuera de edificio, en una habitación con animales, con aire acondicionado, cerca de radiadores u objetos que giran y no exponer al pleno sol.
- La superficie de instalación debería ser fija.
- El sensor debería ser instalado en un sitio expuesto a posible acceso de personas no autorizadas



5

Indicaciones



- Quita la cinta debajo de la pila para encender el dispositivo. Al encender el dispositivo parpadeará LED. Al pasar 30 seg LED deja de parpadear anunciando que está listo a trabajar.

6

1

Adición de un dispositivo

Escoge de la lista el Hub al que quieres añadir nuevo dispositivo (sensor/detector) o un dispositivo con ajustes de fábrica.

1. Pulsa en la aplicación para añadir el dispositivo, iniciando el modo de emparejamiento.

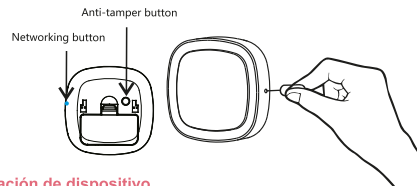


Cuando LED en el Hub parpadea en azul confirma e inicia el emparejamiento de los dispositivos.

7

3

2. Conforme con las indicaciones en la aplicación pulsa el botón de emparejamiento en el dispositivo durante 3 segundos hasta que LED verde empiece a parpadear rápido.



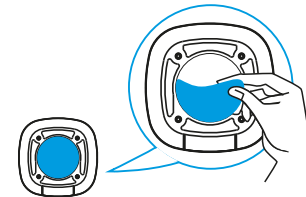
Eliminación de dispositivo

En la aplicación haz click y mantén el dispositivo seleccionado. Se mostrará „elimina el dispositivo“. Después de eliminarlo desconecta la conexión de la red del dispositivo manteniendo presionado el botón de emparejamiento. Si la LED de color verde parpadeará 6 veces significa la desconexión de la red del sensor con HUB con éxito.

8

Indicaciones de LED en el dispositivo:

Conexión con la red	Pulsa el botón de emparejamiento, LED verde parpadea (dos veces por segundo).
Desconexión de la red	LED verde parpadeará 6 veces (una vez por segundo)
Alarma	LED roja parpadeará una vez



- Quita el papel protector e instala el dispositivo en un lugar deseado.

9

4

Área de detección

2

1. La empresa Ferguson Sp. z o.o. no es responsable de los daños causados por el uso indebido del sistema Ferguson Smart Home.
 2. Las baterías que vienen incluidas no son parte integral y no se puede hacer ninguna reclamación. El fabricante no responde por su funcionamiento.
 3. Declarada cobertura de la red ZigBee está basada en pruebas de laboratorio y se refiere a los espacios abiertos. Hay que tener en cuenta que los materiales utilizados para construir casas y apartamentos, espesor de paredes y condiciones de los campos electromagnéticos pueden afectar a la reducción considerable de la cobertura de la red.

El producto contiene las baterías descritas en la directiva 2014/53/UE que no pueden ser arrojadas con la basura normal del hogar. Hay que conocer las reglas locales de la eliminación de las pilas y baterías, ya que su eliminación correcta ayuda a evitar consecuencias negativas para el medio ambiente y la salud humana.



Safety

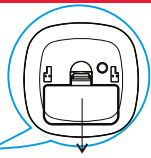


Download app: **Ferguson Smart**



* para que el dispositivo funcione se necesita Ferguson Smart Hub (se vende por separado).

-Hay que cambiar la pila de acuerdo con las indicaciones de potencial en el dispositivo
 - La pila utilizada debe ser depositada en una sitio designado.

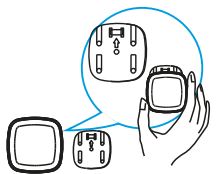


Open the cover to change Battery



Hay que prestar atención durante el montaje de la base (la flecha debe señalar hacia arriba).

A continuación montar el dispositivo en la base.



Sensor Base de montaje



Más informaciones en
www.ferguson-digital.eu

y
wiki.ferguson.pl/en

Gracias