

Sensore di movimento Manuale dell'utente

FS1MS



*Leggere il manuale dell'utente prima dell'utilizzo

Introduzione

Il sensore utilizza la tecnologia wireless ZigBee dove la riduzione del consumo della batteria è massima perciò la durata della batteria si allunga notevolmente. Il dispositivo ha un design stabile e moderno. Grazie alla tecnologia automatica di compensazione della temperatura si riduce la sensibilità di salti improvvisi di temperatura. Il rilevatore del movimento è un PIR singola tecnologia e ha la funzione di proteggere le case, gli appartamenti, uffici e altri luoghi che possono essere sorvegliati. Grazie alla sua elevata qualità riduce i falsi allarmi ed ottimizza le prestazioni del sensore.

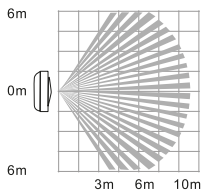


2

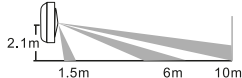
1. Alimentazione: 3V DC (1 x batteria CR123)
2. Consumo di corrente durante lo standby: $\leq 15\mu\text{A}$
3. Consumo di corrente durante l'allarme: $\leq 30\text{mA}$
4. Angolo di visione: 90°
5. Altezza di montaggio consigliata: 2,1 m
6. Campo di rilevamento: fino a 10m
7. Temperatura di esercizio: $-10^\circ\text{C} \sim +50^\circ\text{C}$
8. Umidità massima : $\leq 95\% \text{RH}$
9. Comunicazione: ZigBee 1.2
10. Distanza della connessione wireless : $\leq 100\text{m}$ (in spazi aperti)
11. Dimensioni: 65x65x28mm

3

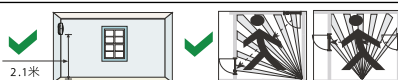
4



• Vista dalla parte superiore



• Vista laterale



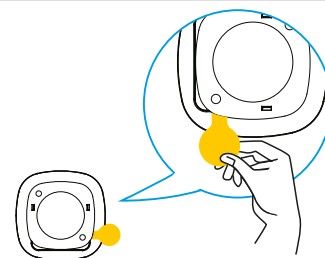
- Il sensore non deve essere installato all'esterno dell'edificio, in una stanza con gli animali o con l'aria condizionata, vicino a radiatori e oggetti rotanti o orientato con l'esposizione alla luce solare;
- Il sensore deve essere installato su un punto fisso, come ad esempio una parete;
- Il sensore deve essere orientato verso un'area con possibili intrusioni non autorizzate;



Indicazioni

5

- Rimuovere il nastro dalla batteria per accendere il dispositivo. Il LED lampeggerà per 30 secondi dopodiché si spegne ciò significa che il sensore è pronto per l'uso.



6

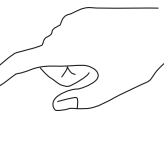
Aggiunta del dispositivo

Dalla lista dei dispositivi scegliere la centralina, su qualche vogliamo aggiungere un nuovo dispositivo (sensore) o un'altro dopo il ripristino delle impostazioni di fabbrica.

1. Nell'applicazione premere "aggiunta del dispositivo", avviando la modalità di accoppiamento.



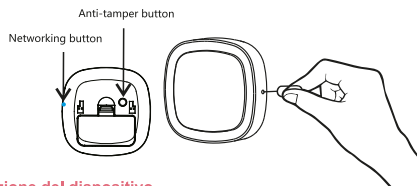
Quando il LED sulla centrale lampeggia blu, confermare e passare all'accoppiamento.



7

3

2. Secondo le istruzioni nell'applicazione premere il tasto dell'accoppiamento sul dispositivo finché il LED verde lampeggerà veloce.



Rimozione del dispositivo

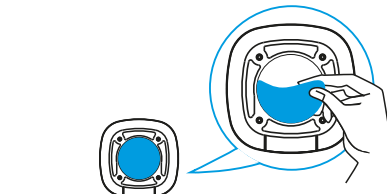
Nell'applicazione cliccare e poi tenere premuto il dispositivo selezionato finché verrà visualizzato il comando "Elimina dispositivo". Dopo averlo eliminato, disconnettere la connessione con la rete tenendo premuto il pulsante di accoppiamento. Il LED verde che lampeggia per 6 secondi significa disconnessione del sensore con il HUB (centralina).

8

Indicazioni LED:

Connessione alla rete	Tenere premuto il tasto dell'accoppiamento, il LED verde lampeggerà (due volte al secondo).
Disconnessione dalla rete	Il LED verde lampeggerà 6 volte (una volta al secondo)
Allarme	Il LED rosso lampeggerà una volta.

9



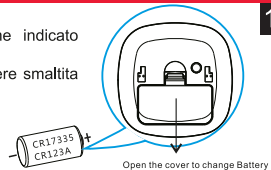
- Rimuovere la pellicola protettiva e installare il dispositivo nel posto desiderato.

4

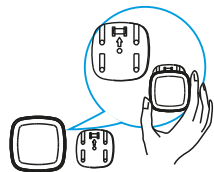
2

10

- Sostituire la batteria come indicato (secondo i poli della batteria).
- La batteria usata deve essere smaltita in un'area destinata.



Open the cover to change Battery



Inserire la base come illustrato (la freccia verso l'alto) e piazzare il dispositivo sulla base.

Detector Bracket

5

FERGUSON Smart Home

Download app: **Ferguson Smart**



* per l'uso è richiesto Ferguson Smart Hub, che viene venduto separatamente.

11

1. Ferguson Sp. o.o. non è responsabile per i danni causati da un uso improprio del sistema Ferguson Smart Home.
2. Le batterie incluse ai dispositivi non sono la loro parte integrale, non sono soggetto a reclamo e il produttore non è responsabile per il corretto funzionamento.
3. La copertura dichiarata della rete ZigBee è basata su test di laboratorio e si riferisce agli spazi aperti. Bisogna tenere presente che i materiali utilizzati per la costruzione delle case e appartamenti, spessore dei muri e le condizioni di campi elettromagnetici possono influenzare, riducendo la copertura della rete.



Il prodotto contiene le batterie descritte nella direttiva 2006/66/EC e non possono essere smaltite con i rifiuti domestici. Riciclare nel rispetto delle leggi e delle normative locali per prevenire la contaminazione dell'ambiente e della salute umana.



Safety

12

FERGUSON Smart Home

intelligent home solutions don't have to be expensive



Ulteriori informazioni:

www.ferguson-digital.eu

e

wiki.ferguson.pl/en

Grazie