

## Sensor de movimentos

### Manual de instruções

FS1MS



\*Leia atentamente o manual de instruções antes de iniciar.



#### Introdução

Este produto usa a tecnologia de comunicação sem fios ZigBee, que consome uma pequena quantidade de energia, aumenta a estabilidade do dispositivo e minimiza falsos alarmes. O dispositivo possui um design estável e moderno. A tecnologia de compensação automática de temperatura permite a redução da sensibilidade de saltos repentinos de temperatura. O dispositivo assume a função de proteger casas habitacionais, escritórios e outros locais a serem protegidos.

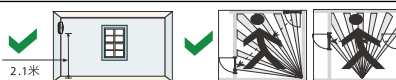
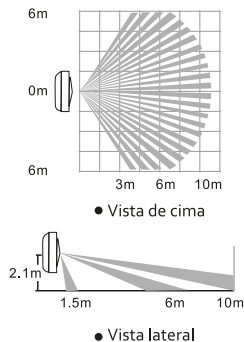


2

1. Tensão de funcionamento: 3VDC (1 pilha CR123)
2. Consumo de corrente em modo de espera:  $\leq 15\mu\text{A}$
3. Consumo de corrente no estado de alarme:  $\leq 30\text{mA}$
4. Ângulo de visão:  $90^\circ$
5. Altura recomendada de instalação: 2,1m
6. Faixa de deteção: 8-10 m
7. Temperatura de funcionamento:  $-10^\circ\text{C} \sim +50^\circ\text{C}$
8. Humidade máxima:  $\leq 95\%RH$  (no congelation)
9. Comunicação: ZigBee auto networking
10. Faixa de comunicação:  $\leq 100\text{ m}$  (em campo aberto)
11. Dimensões: 65x65x28mm

3

4

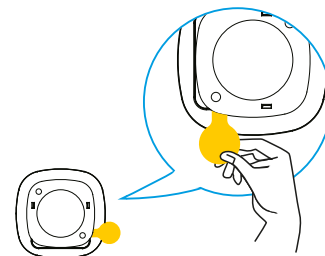


- O sensor não deve ser montado no exterior de um edifício, perto do ar condicionado, de aquecedores e objetos giratórios e não deve ser exposto à luz solar direta.
- A superfície de instalação deverá firme e estável.
- O sensor não deve estar diretamente acessível a pessoas não autorizadas.



5

Indicações



- Remova a película de proteção da pilha para iniciar o dispositivo. O LED pisca ao iniciar. Após 30 segundos o LED deixa de piscar, o que significa que o dispositivo está pronto para ser utilizado.

6

1

#### Adicionar um dispositivo exemplar

Siga as instruções para adicionar um novo dispositivo ou um dispositivo com configurações de fábrica.

1. Pressione adicionar um dispositivo no aplicativo executando o modo de pareamento.



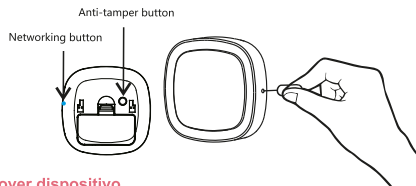
Quando o LED no painel de controle pisca em azul, confirmamos e vamos para os dispositivos de emparelhamento.



7

3

2. De acordo com as indicações do aplicativo, pressione o botão de emparelhamento no dispositivo por 3 segundos até que o LED verde comece a piscar rapidamente.



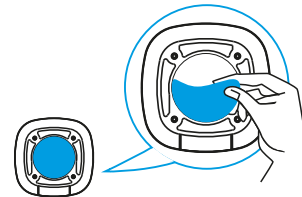
#### Remover dispositivo

No aplicativo clique e segure o dispositivo selecionado, o comando "elimina el dispositivo" será exibido. Depois de excluí-lo, desconecte a conexão de rede do dispositivo pressionando e segurando o botão de pareamento. O diodo verde parbedeará 6 vezes - significa a desconexão do sensor com HUB com êxito.

8

#### Indicações do LED no dispositivo:

Ligação à rede	Mantenha o botão de emparelhamento premido por 2 segundos. O LED verde piscará duas vezes por segundo.
Desconexão da rede	O LED verde pisca 6 vezes (uma vez por segundo)
Alarm	O LED vermelho pisca uma vez.



- Remova a película de proteção da pilha e instale o dispositivo no local pretendido.

9

4

2

A empresa Ferguson Sp. Z o.o. não se responsabiliza por danos causados pelo uso indevido do sistema Ferguson Smart Home.

2. As baterias incluídas não são parte integrante e nenhuma reclamação pode ser feita. O fabricante não responde pelo seu funcionamento.

3. A cobertura declarada da rede ZigBee é baseada em testes de laboratório e refere-se a espaços abertos. Tenha em mente que os materiais usados para construir casas e apartamentos, espessuras de parede e condições de campos eletromagnéticos podem afetar a considerável redução da cobertura da rede.



O produto contém as baterias descritas na diretiva 2006/66 / WE que não podem ser jogadas com o lixo doméstico normal. É necessário conhecer as regras locais para a eliminação de baterias e baterias, uma vez que sua eliminação correta ajuda a evitar consequências negativas para o meio ambiente e para a saúde humana.



**FERGUSON**  
Smart Home

Download app: **Ferguson Smart**



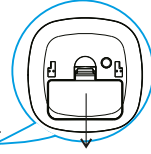
\* Para uma experiência mais completa deverá adquirir o Ferguson Smart Hub, que é vendido em separado.

- Substitua a pilha de acordo com as especificações de funcionamento do dispositivo.

- A pilha usada deve ser descartada num local designado (ponto de reciclagem).

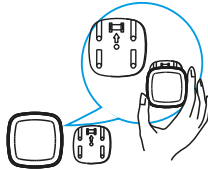


Open the cover to change Battery



Preste atenção na montagem do suporte (a seta indica a parte que deve ficar voltada para cima). Após a fixação, deslize o dispositivo no suporte até encaixar firmemente.

5



Sensor Base

**FERGUSON**  
Smart Home  
intelligent home solutions don't have to be expensive



Mais informações em  
[www.ferguson-digital.eu](http://www.ferguson-digital.eu)

y

[wiki.ferguson.pl/en](http://wiki.ferguson.pl/en)

Obrigado to thanks