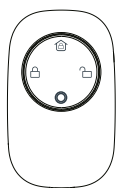


Telecomando

Manuale dell'utente

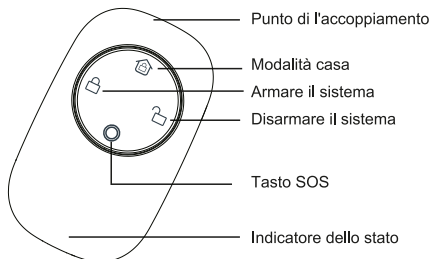
FS1RC



Leggere il manuale dell'utente prima dell'utilizzo



Introduzione



2

Grazie al telecomando di Smart Home si può armare il sistema prima di uscire da casa. IL dispositivo utilizza la tecnologia wireless ZigBee dove la riduzione del consumo della batteria è massima perciò la durata della batteria si allunga notevolmente. Il dispositivo è dotato di un tasto SOS, che consente di scattare immediatamente un allarme in caso di pericolo.

Descrizione del prodotto

3

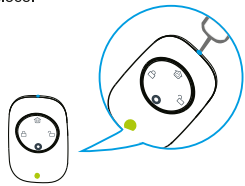
4

1. Alimentazione: 3V DC (1 x batterie CR2450)
2. Consumo di corrente durante lo standby: $\leq 3\mu\text{A}$
3. Consumo di corrente durante l'allarme: $\leq 30\text{mA}$
4. Comunicazione: ZigBee 1.2
5. Distanza della connessione wireless: $\leq 100\text{m}$ (in spazi aperti)
6. Temperatura di esercizio: $-10^{\circ}\text{C} \sim +50^{\circ}\text{C}$
7. Umidità massima: $\leq 95\% \text{RH}$
8. Dimensioni: 57,5x34,5x13mm

Specifiche tecniche

7

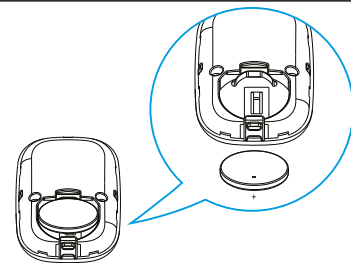
2. Secondo le istruzioni nell'applicazione premere il tasto dell'accoppiamento sul dispositivo finché il LED verde lampeggerà veloce.



Rimozione del dispositivo

Nell'applicazione cliccare e poi tenere premuto il dispositivo selezionato finché verrà visualizzato il comando "Elimina dispositivo". Dopo averlo eliminato, disconnettere la connessione con la rete tenendo premuto il pulsante di accoppiamento. Il LED verde che lampeggia per 6 secondi significa disconnessione del sensore con il HUB (centralina).

Sostituzione della batteria



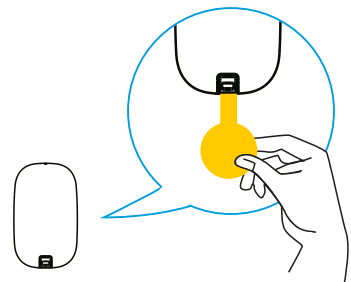
*Sostituire la batteria come indicato (secondo i poli della batteria). La batteria usata deve essere smaltita in un'area destinata.

5

Aggiunta del dispositivo

Dalla lista dei dispositivi scegliere la centralina, su qualche vogliamo aggiungere un nuovo dispositivo (sensore) o un'altro dopo il ripristino delle impostazioni di fabbrica.

1. Nell'applicazione premere "aggiunta del dispositivo", avviando la modalità di accoppiamento.



- Rimuovere il nastro dalla batteria per accendere il dispositivo.

1

2



Quando il LED sulla centrale lampeggia blu, confermare e passare all'accoppiamento.



8

FERGUSON
Smart Home

Download app: **Ferguson Smart**



*per l'uso è richiesto Ferguson Smart Hub, che viene venduto separatamente.

9

