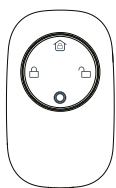


Controle remoto Manual de usuário

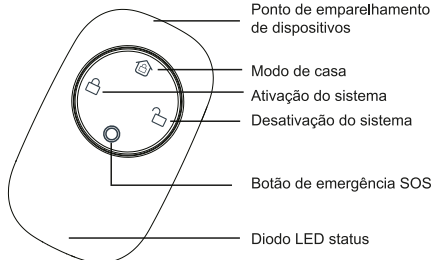
FS1RC



*Você tem que ler o manual antes de começar.



Introdução



2

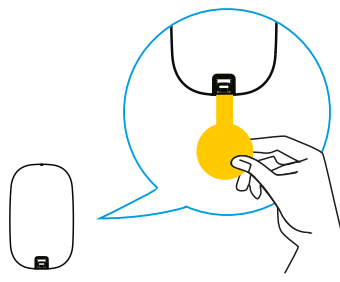
É um controle remoto inteligente que serve para ativar e desativar o alarme em casa no momento da partida ou entrada. Este produto utiliza a tecnologia de comunicação sem fio ZIGBEE, que consome pouca energia para informar o status da bateria no dispositivo. O controle remoto tem um botão de emergência SOS que permite que o alarme seja ativado imediatamente em caso de perigo.

3

4

1. Tensão de alimentação: DC3V (1* CR2032 bateria)
2. Consumo de energia no modo de espera: $\leq 3\mu A$
3. Consumo de energia durante o alerta: $\leq 30mA$
4. Comunicação: ZigBee HA1.2
5. Cobertura de comunicação: $\leq 100m$ (em espaço aberto)
6. Temperatura de trabalho: $-10^{\circ}C \sim +50^{\circ}C$
7. Umidade máxima: $\leq 95\%RH$
8. Dimensões: 57,5x34,5x13mm

5



- Remova a fita isolante da bateria para conectar o dispositivo

1

2

Adicionar um dispositivo exemplar

Siga as instruções para adicionar um novo dispositivo ou um dispositivo com configurações de fábrica.

1. Pressione adicionar um dispositivo no aplicativo executando o modo de pareamento.



Quando o LED no painel de controle pisca em azul, confirmamos e vamos para os dispositivos de emparelhamento.



6

9

FERGUSON
Smart Home

Download app: **Ferguson Smart**

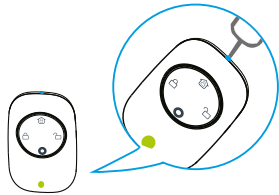


* O Ferguson Smart Hub, vendido separadamente, é necessário para operar o sensor.

7

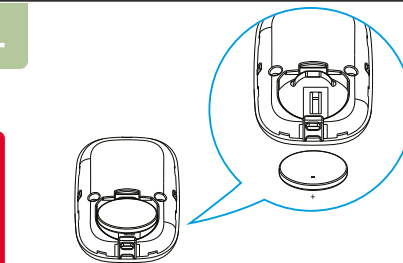
4

Mudança de bateria



Remover dispositivo

No aplicativo clique e segure o dispositivo selecionado, o comando "elimina el dispositivo" será exibido. Depois de excluí-lo, desconecte a conexão de rede do dispositivo pressionando e segurando o botão de pareamento. O diodo verde parbedeará 6 vezes - significa a desconexão do sensor com HUB com êxito.



Você tem que mudar a bateria de acordo com as indicações de potencial no dispositivo. A bateria usada deve ser depositada em um sitio designado.

8

Mais informações em
www.ferguson-digital.eu

y

wiki.ferguson.pl/en

Obrigado to thanks

 **FERGUSON**
Smart Home

intelligent home solutions don't have to be expensive



Safety

A empresa Ferguson Sp. Z o.o. não se responsabiliza por danos causados pelo uso indevido do sistema Ferguson Smart Home.

2. As baterias incluídas não são parte integrante e nenhuma reclamação pode ser feita. O fabricante não responde pelo seu funcionamento.

3. A cobertura declarada da rede ZigBee é baseada em testes de laboratório e refere-se a espaços abertos. Tenha em mente que os materiais usados para construir casas e apartamentos, espessuras de parede e condições de campos eletromagnéticos podem afetar a considerável redução da cobertura da rede.

O produto contém as baterias descritas na diretiva 2006/66 / WE que não podem ser jogadas com o lixo doméstico normal. É necessário conhecer as regras locais para a eliminação de baterias e baterias, uma vez que sua eliminação correta ajuda a evitar conseqüências negativas para o meio ambiente e para a saúde humana.



RoHS
 Compliant

