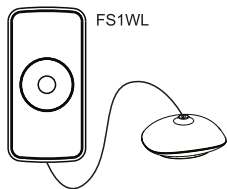


Water Leak Sensor Bedienungsanleitung

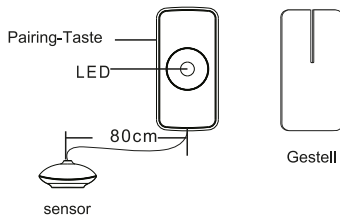


*Bitte lesen Sie vor dem Start das Handbuch.



Dieses Produkt nutzt eine drahtlose Kommunikation ZigBee. In das Projekt verwendeten Systeme konzentrieren sich den Stromverbrauch maximal zu senken. Dies erlaubt Lebensdauer der Batterie zu verlängern. Trennbare Konstruktion des Gerätes gibt ihm Schutz vor hoher Luftfeuchtigkeit. Hohe Präzision und Empfindlichkeit des Sensors erlaubt die in Kellern, Bädern, Küchen, Werkstätten, Hotels, Schwimmbädern und anderen Orten an der Gefahr von Überschwemmungen gibt, zu benutzen.

1. Versorgungsspannung : 3 V DC (1 x CR2032 Batterie)
2. Stromverbrauch im Standby-Modus: <math>< 5\mu\text{A}</math>
3. Betriebstemperatur: $-10^{\circ}\text{C} \sim +50^{\circ}\text{C}$
4. Maximale Feuchtigkeit: $\leq 95\% \text{ RH}$
5. Kommunikationsbereich: $\leq 100\text{m}$ (im freien Raum)
6. Anmessungen: $60 \times 30 \times 12,5\text{mm}$
7. Kommunikation: ZigBee HA1.2



1. Installieren Sie den Sensor an Stelle eines möglichen Lecks.
2. Den Sensor nicht an der Kontaktstelle mit Wasser Regen, Ruß und Wasserdampf installieren.
3. Den Sensor nicht an Stelle zu installieren die permanent überflutet und unter Wasser ist.

Hinzufügen eines Geräts

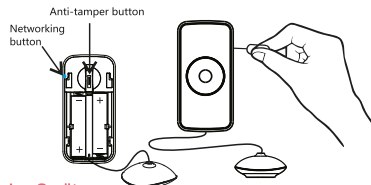
Wählen Sie aus der Geräteliste der Zentraleinheit, an die Sie ein neues Gerät (Sensor) oder Gerät mit die Standardeinstellungen hinzuzufügen.

1. Drücken Sie, um Geräte hinzuzufügen, Pairing-Modus ausgeführt wird.



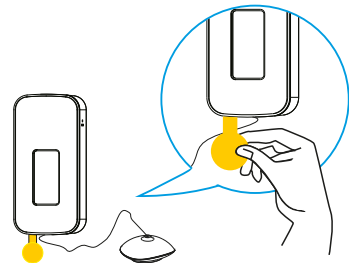
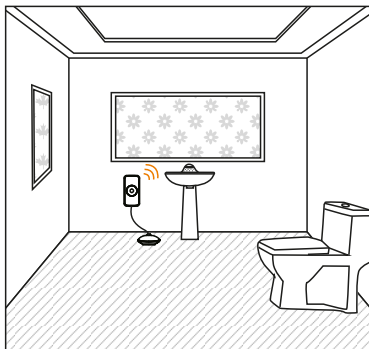
Wenn die LED an der Steuereinheit (Zentrale) blinkt blau, wir bestätigen und gehen wir zur Paarung.

2. Folgen Sie die Anweisungen in Anwendung, drücken Sie die Pairing-Taste am Gerät, bis die grüne LED schnell blinkt. Beleuchtung der grünen LED für 3 Sekunden bestätigt das Pairing Modus.



Entfernung des Gerätes

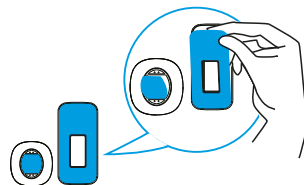
Klicken Sie in der Anwendung auf das ausgewählte Gerät und halten Sie es gedrückt. Sie sehen einen Befehl zum "Löschen des Gerätes". Trennen Sie nach dem Entfernen die Netzwerkverbindung des Geräts, indem Sie die Pairing-Taste gedrückt halten. Blinkt die grüne LED 6 mal, wird das Sensornetzwerk vom HUB getrennt.



- Entfernen Sie das Band von der Batterie um das Gerät zu aktivieren.

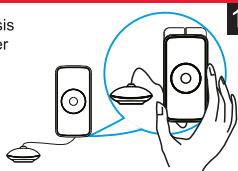
LED-Gerät Bezeichnungen:

Netzwerkverbindung	Halten Sie die Paarung Taste, die grüne LED blinkt (zweimal pro Sekunde).
Netzwerktrennung	Grünes LED blinkt 6-mal (einmal pro Sekunde)
Alarm	Rotes LED blinkt einmal

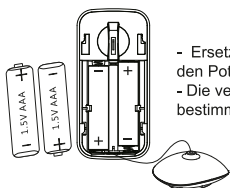


- Entfernen Sie die Schutzfolie und installieren Sie das Gerät in der gewählten Position.

- Achten Sie auf die Montagebasis (Spalt nach oben). Dann auf der Basis der Einheit schieben.



- Ersetzen der Batterien entsprechend den Potentialen auf dem Gerät.
- Die verwendete Batterie muss in einem bestimmten Bereich entsorgt werden.



5

FERGUSON
Smart Home

Download app: **Ferguson Smart**



* für die Bedienung erforderlich Ferguson Smart Hub ist, der separat verkauft wurde.

FERGUSON
Smart Home
intelligent home solutions don't have to be expensive



Mehr auf der Internetseite

www.ferguson-digital.eu

und

wiki.ferguson.pl/en

Vielen Dank!

1. Ferguson Sp. o.o. ist nicht verantwortlich für Schäden die durch falsche Verwendung des Systems verursacht werden.

2. Die Batterien sind nicht Bestandteil des Gerätes und unterliegen somit keinem Reklamationsanspruch.

3. Die angegebene Reichweite des ZigBee Netzwerkes basiert auf Laborversuchen und gilt für Messungen im Freifeld. In geschlossenen Räumen kann es durch die verwendeten Materialien je nach Bautyp und anderen elektromagnetischen Störeinflüssen zu einer deutlichen Reduzierung der Netzabdeckung kommen.



Das Produkt enthält Batterien gemäß Richtlinie 2014/53/UE. Die Entsorgung darf auf keinen Fall über den Hausmüll erfolgen! Beachten Sie hierzu bitte die regionalen Richtlinien zur Batterie-Entsorgung. Durch die korrekte Entsorgung schützen Sie die Umwelt und auch Ihre eigene Gesundheit.



Safety

12

10

11