

Détecteur de monoxyde de carbone

Mode d'emploi

FS2CO



*Veuillez lire le mode d'emploi avant de commencer.



Informations sur le produit

Le détecteur de monoxyde de carbone intelligent utilise le protocole de communication ZigBee. Le détecteur est équipé d'un capteur électrochimique haute performance, d'une sirène et de la LED indiquant l'état de l'appareil. Le détecteur est très stable et consomme peu d'énergie. Il a été conçu pour une installation simple et rapide.



Capteur

Bouton de jumelage
Bouton de test et indication LED



Support (base)

2

1. Tension d'alimentation: 3VDC (1 x batterie CR123A)
2. Consommation statique: $\leq 20\mu A$
3. Consommation de courant en alarme: $\leq 60mA$
4. Volume d'alarme: 85dB / 1m
5. Sensibilité d'alarme:
 - 30ppm 120 minutes
 - 50ppm 60-90 minutes
 - 100ppm 10-40 minutes
 - 300ppm 3 minutes
6. Communication: ZigBee HA1.2
7. Portée de communication: do 70m
8. Température de travail: $-10^{\circ}C / +50^{\circ}C$
9. Humidité maximale: 95%RH
10. Dimensions: 60*60*49.2 mm

Spécification

3

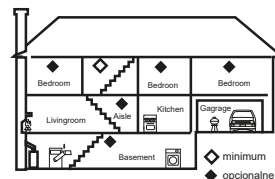
4

1. Ce produit ne peut pas être utilisé pour détecter le gaz naturel (méthane), le propane, le butane ou d'autres gaz inflammables.
2. Le détecteur doit être nettoyé au moins une fois par mois, vous pouvez utiliser l'aspirateur ou une brosse douce.
3. N'utilisez pas de détergents ou de chiffons imbibés, évitez les désodorisants et les laques, les peintures à l'huile ou autres aérosols à proximité du détecteur.
4. La durée du détecteur est de 5 ans, il est suggéré de le changer même en cas d'absence d'erreur dans son fonctionnement. La durée de vie de la batterie est d'environ 3 ans.
5. En cas d'alarme, des précautions doivent être prises. Déconnectez ou éteignez tous les appareils pouvant émettre des gaz (cuisinière, four ou foyer). Ouvrez les fenêtres pour laisser l'air circuler. L'utilisation du détecteur ne doit pas être la seule protection contre l'incendie et l'utilisateur doit être conscient des risques et de la prévention possible.

5

1. Installez le détecteur dans la chambre à coucher, les pièces ou les endroits où il reste des personnes et où il existe un risque de monoxyde de carbone.
2. Évitez de serrer ou de relâcher le détecteur. Il doit être tenu à l'écart de l'humidité, des hautes tensions, des champs magnétiques puissants et hors de portée des enfants.
3. Ne pas installer le détecteur dans le garage, la cuisine, la chaufferie ou tout autre endroit pour éviter les fausses alarmes. Ne l'installez pas dans des endroits sales, pleins de poussière ou de graisse. L'huile ou les produits chimiques peuvent endommager le capteur électrochimique et provoquer un dysfonctionnement.
4. Le détecteur peut être installé sur le mur, le plafond ou la table, à la maison ou pendant le voyage.

Pour assurer une meilleure sécurité dans une maison à un seul étage, il est suggéré d'installer un seul détecteur dans chaque chambre. Le détecteur doit être installé à au moins 6 mètres de la cheminée ou de l'installation de gaz. Pour assurer une meilleure sécurité dans une maison à plusieurs étages, il est suggéré d'installer au moins un détecteur dans chaque chambre et un au sous-sol. Le détecteur doit être installé à une distance d'au moins 6 mètres de la cheminée ou de l'installation à gaz.

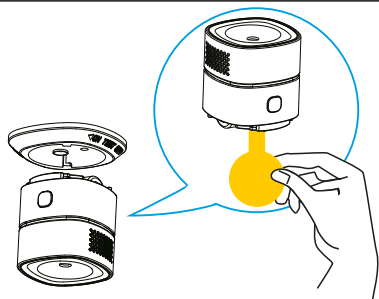


Installation

Schéma d'installation

6

7



- Retirez le capteur de la poignée, puis retirez le ruban adhésif isolant de la batterie pour connecter l'appareil.

Ajouter un appareil exemplaire

Choisissez dans la liste le Hub auquel vous voulez ajouter un nouvel appareil (capteur/détecteur) ou un appareil avec des réglages d'usine.

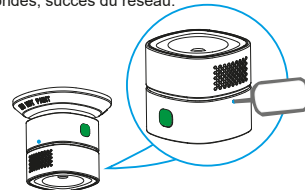
1. Cliquez sur le bouton «ajouter» («+») dans l'application pour entrer dans la configuration réseau.



Lorsque la LED du Hub clignote en bleu, confirmez et commencez à jumeler les appareils.

8

2. Selon les astuces sur APP, maintenez le bouton de réseau enfoncé, la LED verte clignote rapidement, les astuces apparaissent sur APP, la LED verte reste allumée pendant 3 secondes, succès du réseau.



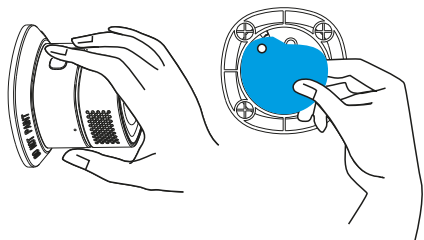
Enlèvement de l'appareil

Dans l'application, cliquez et maintenez le périphérique sélectionné, la commande "supprimer le périphérique" sera affichée. Après l'avoir retiré, déconnectez le périphérique de connexion réseau en maintenant enfoncé le bouton de jumelage. Le voyant vert clignotant 6 fois signifie que le réseau de capteurs est déconnecté du HUB.

9

FR

Conseils

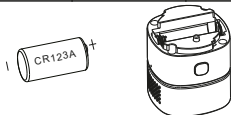


10

- Retirez le protecteur adhésif et installez l'appareil à l'endroit choisi.

Signaux de détecteur Changement de batterie

Statut	Diode LED	Signal acoustique
Test	Rouge 4 fois / 10s	4 Signaux
Chauffage	Rouge / Jaune / Vert	signal lors de l'activation
Erreur	Cignotements jaunes 2 fois	2 signaux / 10s
Batterie faible	Jaune clignote une fois	1 signal toutes les 10 secondes
Batterie déchargée	Lumières jaunes allumées tout le temps	1 signal toutes les 10 secondes
Détecteur expiré	Jaune clignote 2 fois	2 signaux toutes les 10 secondes



- Installez la batterie conformément aux pôles. La batterie déchargée doit être déposée au bon endroit.

11

Test d'appareil

Solutions aux problèmes

12

Appuyez sur le bouton comme dans l'image ci-dessous, l'alarme doit sonner.

Le test doit être effectué au moins une fois par semaine.

Faites attention lorsque vous entendez l'alarme!



- Pour que le détecteur fonctionne correctement, les étapes suivantes doivent être suivies:
 - Changer la batterie à temps
 - Changer le détecteur à temps
 - Assurez-vous que l'appareil est correctement installé.



13

Download app: **Ferguson Smart**



*Ferguson Smart Hub, vendu séparément, est nécessaire pour faire fonctionner le détecteur.

- La société Ferguson Sp. Z o.o. n'est pas responsable des dommages causés par une mauvaise utilisation du système Ferguson Smart Home.
- Les piles incluses ne font pas partie intégrante et aucune réclamation ne peut être faite. Le fabricant ne répond pas pour son fonctionnement.
- La couverture déclarée du réseau ZigBee est basée sur des tests de laboratoire et fait référence aux espaces ouverts. Gardez à l'esprit que les matériaux utilisés pour construire des maisons et des appartements, les épaisseurs de paroi et les conditions des champs électromagnétiques peuvent affecter la réduction considérable de la couverture du réseau.



Le produit contient les batteries décrites dans la directive 2006/66 / WE qui ne peuvent pas être jetées avec les ordures ménagères. Il est nécessaire de connaître les règles locales pour l'élimination des piles et batteries, car leur élimination correcte permet d'éviter les conséquences négatives pour l'environnement et la santé humaine.



14

Mesures de précaution



15

16

Plus d'informations
www.ferguson-digital.eu
 et
wiki.ferguson.pl/en
 Merci!

17

18