

Manual de instruções

FS2CO



*Leia atentamente o manual de instruções antes de iniciar



Informação sobre o Produto

O detetor inteligente de CO (monóxido de carbono), usa um protocolo de comunicação ZigBee muito eficaz. O detetor está equipado com um sensor eletroquímico de classe alta, uma sirene de alarme e um LED diodo para informar o estado do dispositivo. O dispositivo é caracterizado por uma estabilidade de operação muito alta e baixo consumo energético. Foi projetado para ser rápido e simples de instalar.



Sensor

Botão de emparelhamento
Botão de teste e indicador LED



Suporte (base)

2

1. Tensão de funcionamento: 3VDC (1 pilha CR123A)
2. Consumo de corrente estática: <20uA
3. Consumo de corrente no estado de alarme: <60mA
4. Sonoridade do alarme: 85dB / 1m
5. Sensibilidade do alarme:
 - 30ppm 120 minutos
 - 50ppm 60-90 minutos
 - 100ppm 10-40 minutos
 - 300ppm 3 minutos
6. Comunicação: ZigBee HA1.2
7. Faixa de comunicação: até 70 metros
8. Temperatura de funcionamento: -10°C ~ +50°C
9. Humidade máxima: 95% RH
10. Dimensões: 60*60*49.2 mm

Especificação

3

Dicas

1. Este produto não pode ser usado para detectar gás natural (metano), propano, butano ou outros gases inflamáveis.
2. O detetor deve ser limpo pelo menos uma vez por mês, com um aspirador ou uma escova macia.
3. Não use produtos de limpeza ou panos molhados, evite a pulverização de purificadores de ar, spray de cabelo, tintas a óleo e aerossóis na proximidade do detetor.
4. A durabilidade do detetor é de 5 anos. É recomendável mudar a cada 5 anos, mesmo na ausência de erros na sua operação. A duração da bateria é de cerca de 3 anos.
5. Em caso de alarme, tenha especial cuidado. Desligue ou apague todos os dispositivos que podem emitir gás (fogão, forno, lareira), abra as janelas e para ventilar o espaço. O uso de um detetor não deve ser a única proteção contra incêndio e o utilizador deverá estar ciente dos possíveis riscos e medidas de prevenção.

4

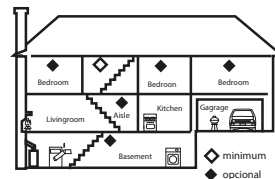
1. Instale o detetor nas divisões que possam alvo de uma fuga de monóxido de carbono.
2. Evite comprimir e libertar o detetor. Mantenha-o longe de fontes de humidade, alta tensão, campos magnéticos e crianças.
3. Evite instalar o detetor em locais sujeitos a falsos alarmes (garagem, etc.). Não instale em locais sujos, empoeirados ou gordurosos. Óleos, pó ou produtos químicos podem danificar o sensor eletroquímico e causar a instabilidade do funcionamento.
4. O detetor pode ser instalado na parede, no teto, numa mesa ou local plano. Pode levar o detetor consigo durante uma viagem.

Instalação

Esquema de instalação

5

Para aumentar a segurança de uma casa com um piso, é recomendado instalar pelo menos um detetor em cada divisão. O detetor deverá ser instalado a pelo menos 6 metros da chaminé e fonte de gás.
Para ter uma casa de vários andares mais segura sugere-se instalar pelo menos um detetor em cada quarto e um no porão. O detetor deve ser instalado a uma distância de pelo menos 6 metros da instalação da chaminé ou do gás.



6

7

Adicionar um dispositivo exemplar

Siga as instruções para adicionar um novo dispositivo ou um dispositivo com configurações de fábrica.

1. Pressione adicionar um dispositivo no aplicativo executando o modo de pareamento.

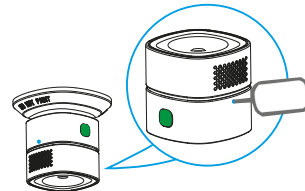


Quando o LED no painel de controle pisca em azul, confirmamos e vamos para os dispositivos de emparelhamento.



8

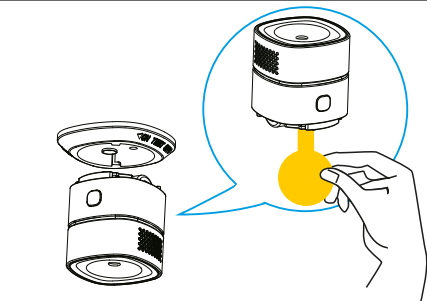
2. De acordo com as indicações do aplicativo, pressione o botão de emparelhamento no dispositivo por 3 segundos até que o LED verde comece a piscar rapidamente.



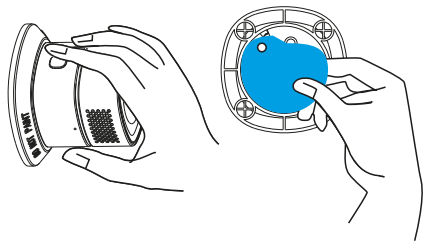
Remover dispositivo

No aplicativo clique e segure o dispositivo selecionado, o comando "elimina el dispositivo" será exibido. Depois de excluí-lo, desconecte a conexão de rede do dispositivo pressionando e segurando o botão de pareamento. O diodo verde parbedeará 6 vezes - significa a desconexão do sensor com HUB com êxito.

9



- Desaparafuse o sensor do suporte e, de seguida, retire a tira de isolamento da bateria para ligar o dispositivo.



10

- Remova a película de proteção e instale o dispositivo no local escolhido.

Sinais do detetor

Mudar a pilha

11

Estado	LED diodo	Sinal acústico
Teste	Vermelho por 4 vezes/10s	4 sinais
Aquecimento	Vermelho / Amarelo / Verde	1 sinal após o início
Erro	O amarelo pisca 2 vezes	2 sinais / 10s
Bateria fraca	O amarelo pisca 1 vez	1 sinal a cada 10s
Bateria descarregada	O amarelo permanece constantemente aceso	1 sinal a cada 10s
Detetor expirado	O amarelo pisca 2 vezes	2 sinais a cada 10s



- Instale a pilha de acordo com as indicações de polaridade. A pilha usada deve ser descartada num centro de reciclagem.

Teste do dispositivo

Resolução de problemas

12

Prima o botão, como na imagem abaixo, para acionar o alarme.

O teste deve ser realizado pelo menos uma vez por semana.

Preste atenção ao alarme!



- Para que o detetor funcione corretamente, siga os seguintes procedimentos:
 1. Substitua a pilha atempadamente
 2. Limpe o detetor com frequência
 3. Asegure que el dispositivo está instalado correcto.

Certifique-se de que o dispositivo está instalado corretamente

FERGUSON
Smart Home

13

Download app: **Ferguson Smart**



* Para uma experiência mais completa deverá adquirir o Ferguson Smart Hub, que é vendido em separado.

1. A empresa Ferguson Sp. z o.o. não se responsabiliza pelos danos causados pelo uso indevido do sistema Ferguson Smart Home.
2. Em anexo às baterias ligadas aos dispositivos não são parte integrante do dispositivo. Não estão sujeitas a reclamações e o fabricante não é responsável pelo seu funcionamento.
3. A cobertura declarada da rede ZigBee é baseada em testes laboratoriais e refere-se a espaços abertos. Tenha em mente que os materiais utilizados para construir casas e apartamentos, espessuras de paredes e condições de campos eletromagnéticos podem afetar a redução considerável da cobertura da rede.



O produto contém as baterias descritas na diretiva 2006/66/WE que não podem ser descartadas com o lixo doméstico normal. É necessário conhecer as regras locais para a eliminação de baterias, pois a sua eliminação correta ajuda a evitar consequências negativas para o meio ambiente e a saúde humana.



14

Medidas de segurança

FERGUSON
Smart Home
intelligent home solutions don't have to be expensive

15



16

Mais informações em
www.ferguson-digital.eu

y

wiki.ferguson.pl/en

Obrigado to thanks

17

18