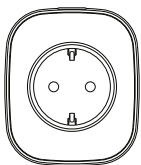


# Smart WiFi Plug

## Instrukcja Obsługi

FS2PG



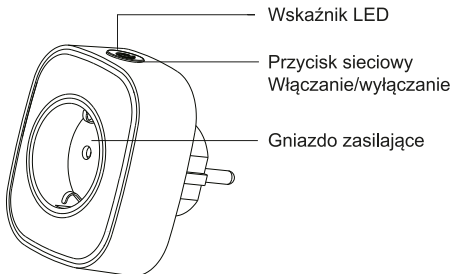
\*Należy zapoznać się z instrukcją obsługi przed uruchomieniem.

\* zdjęcia w instrukcji mają charakter wyłącznie informacyjny.



2

Opis



Wtyczka Smart WiFi Plug, oparta jest na technologii transmisji bezprzewodowej WiFi, która może być zdalnie sterowana przez aplikację „Ferguson Smart”. Urządzenie pozwala zoptymalizować zarządzanie domowym sprzętem RTV/AGD, dzięki funkcjonalności programowania timerów. Zintegrowany serwer w chmurze pozwala na kontrolę urządzenia poza siecią lokalną. Nie ważne czy znajdujesz się w biurze, restauracji czy poza domem. Jeżeli twoje urządzenie mobilne ma dostęp do Internetu, w komfortowy sposób jesteś w stanie sterować urządzeniami podłączonymi do wtyczki bez względu, gdzie się w danej chwili znajdujesz.

Wprowadzenie

3

1. Napięcie zasilające: AC100V~240V
2. Średni pobór mocy: <0,5W
3. Maksymalne obciążenie: 3000W
4. Mierzony zakres napięcia: 110VAC - 240VAC
5. Mierzony zakres prądu: <16A
6. Mierzony zakres mocy: <3000W
7. Standard WiFi: IEEE 802.11b/g/n 2.4GHz
8. Zasięg komunikacji: do 100m (w przestrzeni otwartej)
9. Temperatura pracy: -10°C ~ +50°C
10. Maksymalna wilgotność: ≤95%RH
11. Wymiary: 79,6x67,9x72mm
12. Zabezpieczenie przed przeciążeniem

4

### Konfiguracja Pobierz aplikację

Zeskanuj kod QR, pobierz aplikację Ferguson Smart, zarejestruj konto użytkownika.

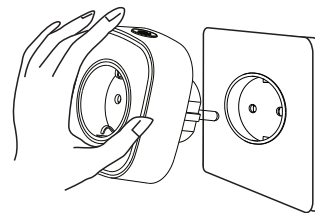


Download app: Ferguson Smart



5

### Dodawanie nowego urządzenia



Połącz Smart WiFi Plug do zasilania w domu, aby uruchomić urządzenie. Następnie, upewnij się, że Twój smartfon jest połączony z domową siecią WiFi.

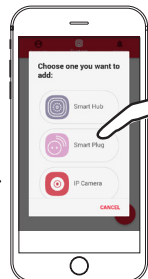
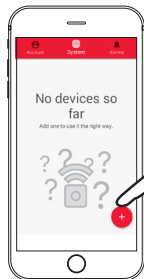
6

Uruchom aplikację Ferguson Smart, zarejestruj konto, potwierdź email, klikając w przesłany na pocztę link i zaloguj się.



7

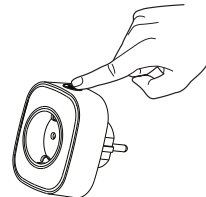
W aplikacji wybierz „+”, aby dodać urządzenie do aplikacji. Następnie wybierz „Smart Plug”.



8

Naciśnij przycisk sieciowy z boku wtyczki i przytrzymaj go przez 7 sekund, aż przycisk zacznie migać na czerwono, co oznacza, że Plug jest gotowy do ustawień sieciowych. Następnie wybierz „Potwierdź” w aplikacji. Wprowadź hasło WIFI do aplikacji w celu konfiguracji WIFI. Czerwona dioda LED włączy się przez 2 sekundy i wyłączy się po pomyślnym ustawieniu sieci WIFI.

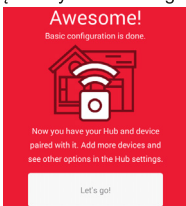
9



Aplikacja znajduje dostępne wtyczki w sieci. Wybierz wtyczkę z listy. Wtyczka przejdzie w tryb ustawień. Teraz możesz zmienić jej nazwę i potwierdzić.

10

Podstawowa konfiguracja jest już zakończona!  
Możesz rozpocząć korzystanie z Ferguson Smart Plug.



## Opis statusu wskaźnika LED

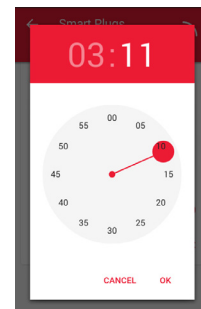
Światło	Stan	Opis
Czerwony LED	Szybkie mruganie	Tryb sieciowy
	Wolne mruganie	Wtyczka jest wyłączona i nie ma połączenia z siecią WiFi
	Ciągle świecenie	Wtyczka jest włączona i nie ma połączenia z siecią WiFi
Niebieski LED	Ciągle świecenie	Wtyczka jest włączona i jest połączenie z siecią WiFi
Brak światła		Wtyczka jest wyłączona i jest połączenie z siecią WiFi

11

## Funkcje

### Minutnik

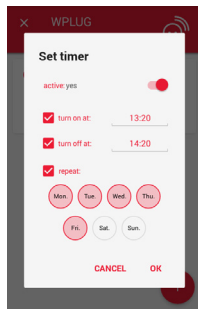
Wtyczka wyposażona jest w funkcję minutnika. Działa on na zasadzie:  
- Jeśli wtyczka jest włączona, możesz ustawić minutnik na czas, w ciągu jakiego wtyczka zostanie wyłączona.  
- Jeśli wtyczka jest wyłączona, możesz ustawić minutnik na czas, w ciągu jakiego wtyczka zostanie włączona.



12

## Regulator czasowy

Dzięki funkcji Regulatora czasowego możesz ustawić czas tak, aby wtyczka była automatycznie włączana i wyłączana. Funkcja regulatora czasowego może być z powodzeniem wykorzystana do symulacji obecności w budynku pozostawionym bez opieki.



13

1. Firma Ferguson Sp. z o.o. nie bierze odpowiedzialności za szkody powstałe na skutek niewłaściwego używania systemu Ferguson Smart Home.
2. Dołączone do urządzeń baterie nie są ich integralną częścią, nie podlegają reklamacji, a producent nie bierze odpowiedzialności za ich nieprawidłowe działanie.
3. Deklarowany zasięg działania sieci ZigBee jest oparty na badaniach laboratoryjnych i dotyczy otwartych przestrzeni, należy pamiętać, że materiały wykorzystywane do budowy domów i mieszkań, grubość ścian i warunki pola elektromagnetycznego mogą mieć wpływ na znaczne ograniczenie zasięgu sieci.

14

## RED

Firma Ferguson Sp. z o.o. deklaruje niniejszym, że urządzenie spełnia wszystkie niezbędne wymagania i inne odnośnie wytyczne dyrektywy 2014/53/EU.  
Deklarację zgodności można znaleźć na stronie internetowej pod adresem [www.deklaracje.ferguson.pl](http://www.deklaracje.ferguson.pl).  
Ten produkt został zaprojektowany, przetestowany i wyprodukowany zgodnie z wytycznymi europejskiej dyrektywy 2014/53/EU (RED) w sprawie urządzeń radiowych i końcowych urządzeń telekomunikacyjnych.



Bezpieczeństwo



Ostrzeżenie ryzyko porażenia elektrycznego - nie otwierać.  
Napis ten ostrzega przed otwieraniem obudowy urządzenia. Do otwierania obudowy upoważnieni są wyłącznie autoryzowani pracownicy serwisowi.

16

**FERGUSON**  
**Smart Home**  
intelligent home solutions don't have to be expensive



17

Więcej na  
[ferguson-digital.eu](http://ferguson-digital.eu)  
oraz  
[wiki.ferguson.pl](http://wiki.ferguson.pl)  
Dziękujemy!