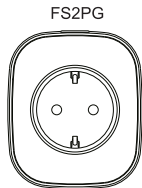


Smart WiFi Plug

Manual do usuário

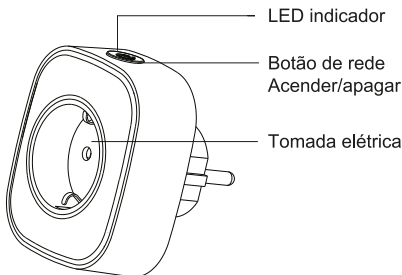


*Deve ler o manual do usuário antes de iniciar o uso.

As fotos no manual têm apenas caráter informativo.



Descrição



2

O plugue inteligente O Smart WiFi Plug é baseado na tecnologia sem fio WiFi que pode ser controlada remotamente pelo aplicativo "Ferguson Smart". O dispositivo permite otimizar a gestão de eletrodomésticos através da programação de temporizadores.

O servidor integrado na nuvem permite controlar o dispositivo fora da rede local. Não importa se você está no escritório, em um restaurante ou fora de casa. Se o seu dispositivo móvel (smartphone ou tablet) tiver acesso à Internet de maneira fácil, você poderá controlar os dispositivos conectados ao plugue, não importa onde você esteja.

Introdução

3

4

1. Fonte de alimentação: 100VAC~240VAC
2. Consumo médio de energia: <0.5W
3. Potência de saída: 3000W
4. Limites de tensão medidos: 110VAC-240VAC
5. Limite de corrente medida: <16A
6. Limite de potência: <3000W
7. WiFi padrão: IEEE 802.11b/g/n 2.4GHz
8. Âmbito de comunicação: até 100 m (no espaço aberto)
9. Temperatura de operação: -10°C ~ +50°C
10. Umidade máxima: ≤ 95%RH
11. Dimensões: 79.6*67.9*72mm

Parâmetros técnicos

Configuração

Baixe o aplicativo

5

Digitalize o código QR, baixe o aplicativo Ferguson Smart e registre a conta do usuário.

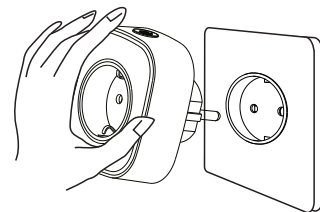


Download app: Ferguson Smart



Adicione um novo dispositivo

6



Conecte Smart WiFi à fonte de alimentação em sua casa para ativá-lo. Verifique se o smartphone está conectado à mesma rede doméstica WiFi.

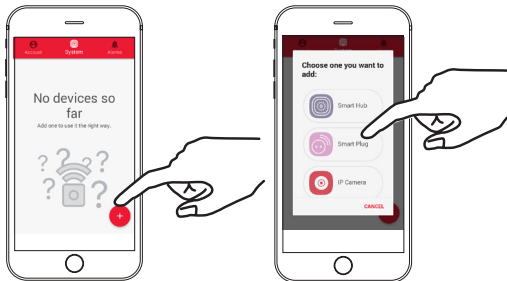
7

Ative o aplicativo Ferguson Smart, registre sua conta, confirme em e-mail clicando no link recebido e faça o login.



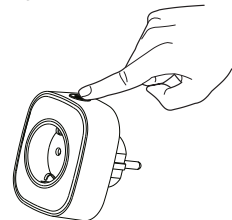
No aplicativo, escolha ⊕ para adicionar o dispositivo ao aplicativo. Em seguida, selecione "Smart Plug".

8



9

Pressione o botão de rede na lateral do plugue por 7 segundos até que o botão comece a piscar em vermelho, o que significa que você está pronto para configurá-lo. Em seguida, escolha "Confirmar" no aplicativo. Digite a senha do Wi-Fi no aplicativo para configurar o WiFi. O LED vermelho acenderá por 2 segundos e desligará ao fazer a configuração WiFi com sucesso.

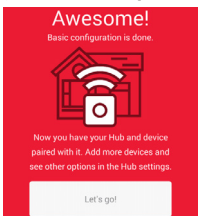


O aplicativo pesquisará o plugues disponíveis na rede. **10**
Selecione um plug da lista.

O plug está no modo de configurações. Agora você pode mudar seu nome e confirmá-lo.

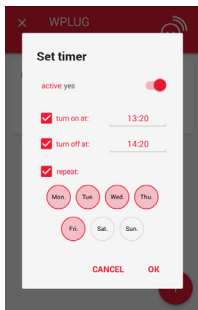
A configuração básica terminou com sucesso!

Você pode começar a usar o Ferguson Smart Plug.



Temporizador

Com o timer você pode definir o tempo para o plug liga ou desliga automaticamente. A função temporizador pode ser usada com sucesso para simular a presença quando ninguém está em casa.



Descrição do status do LED

Luz	Estado	Descrição
LED vermelho	Piscando rápido	Modo de rede
	Piscar lento	O plug está desligado e não há conexão com a rede Wi-Fi
	Luz contínua	O plug está ligado e não há conexão com a rede Wi-Fi
LED azul	Luz contínua	O plug está ligado e há conexão com a rede Wi-Fi
Ninguna luz		O plug está desligado e não há conexão com a rede Wi-Fi

- 14**
1. A empresa Ferguson não se responsabiliza pelos danos causados pelo uso indevido do sistema Ferguson Smart Home.
 2. As baterias incluídas não são parte integrante e nenhuma reclamação pode ser feita. O fabricante não responde pelo seu funcionamento.
 3. A cobertura declarada da rede ZigBee é baseada em testes de laboratório e refere-se a espaços abertos. Tenha em mente que os materiais usados para construir casas e apartamentos, espessuras de parede e condições de campos eletromagnéticos podem afetar a considerável redução da cobertura da rede.



Aviso de choque elétrico - não abra. Essa inscrição avisa sobre a abertura do dispositivo. Somente pessoal autorizado pode abri-lo.

Safety

16

intelligent home solutions don't have to be expensive



Mais informações em
www.ferguson-digital.eu

y

wiki.ferguson.pl/en

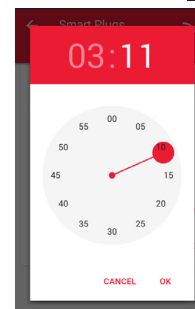
Obrigado to thanks

Funções

Contagem regressiva

O plug tem a função de contador regressivo. Como funciona?:

- Se o plug está ligado, pode ajustar em quantos minutos deseja que o plug desligue.
- Se o plug está desligado, você pode ajustar em quantos minutos deseja que o plug ligue.



R&TTE

Ferguson Sp. Z o.o. por conseguinte, declara que cumpre todos os requisitos da Diretiva 2014/53 / UE.

Declaração de Conformidade para o Mercado da CE pode ser encontrada no site: deklaracje.ferguson.pl.

Este produto foi concebido, testado e fabricado de acordo com a Diretiva 2014/53 / UE sobre equipamento de rádio e equipamento terminal de telecomunicações.

17