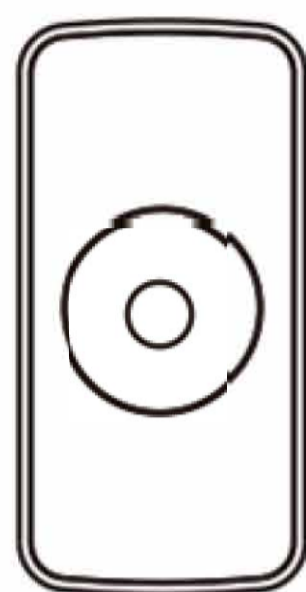


INSTRUKCJA OBSŁUGI CZUJNIK WIBRACJI

FS2VS v1.2

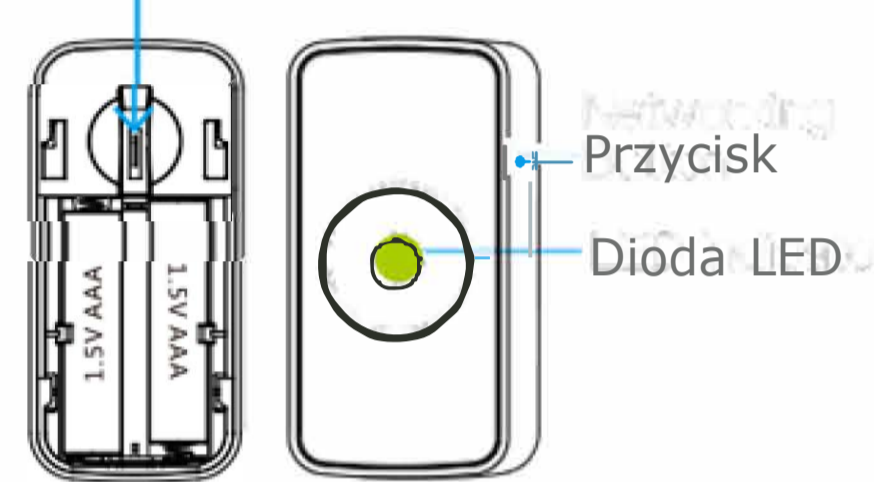


*Proszę się zapoznać z instrukcją przed korzystaniem z urządzenia

1 Opis produktu

Ten inteligentny bezprzewodowy czujnik wibracji, o zaawansowanej konstrukcji, z 3-osiowym akcelerometrem, służy do wykrywania wibracji i uruchamiania alarmów. Montaż jest bardzo wygodny i łatwy. Nadaje się do montażu w różnych miejscach, takich jak domy, mieszkania, skrytki sejfowe, szuflady, drzwi, okna.

Przełącznik



Czujnik wibracji

1

2 Parametry techniczne

1. Napięcie: DC3V (2x.AAA)
2. Sieć: Zigbee
3. Zasięg sieci bezprzewodowej: do 100m (otwarta przestrzeń)
4. Temperatura pracy: od -10°C do +50°C
5. Wilgotność: max 95%RH
6. Odległość wykrywania: ϕ 7m
7. Wymiary: 60x30x12,5mm

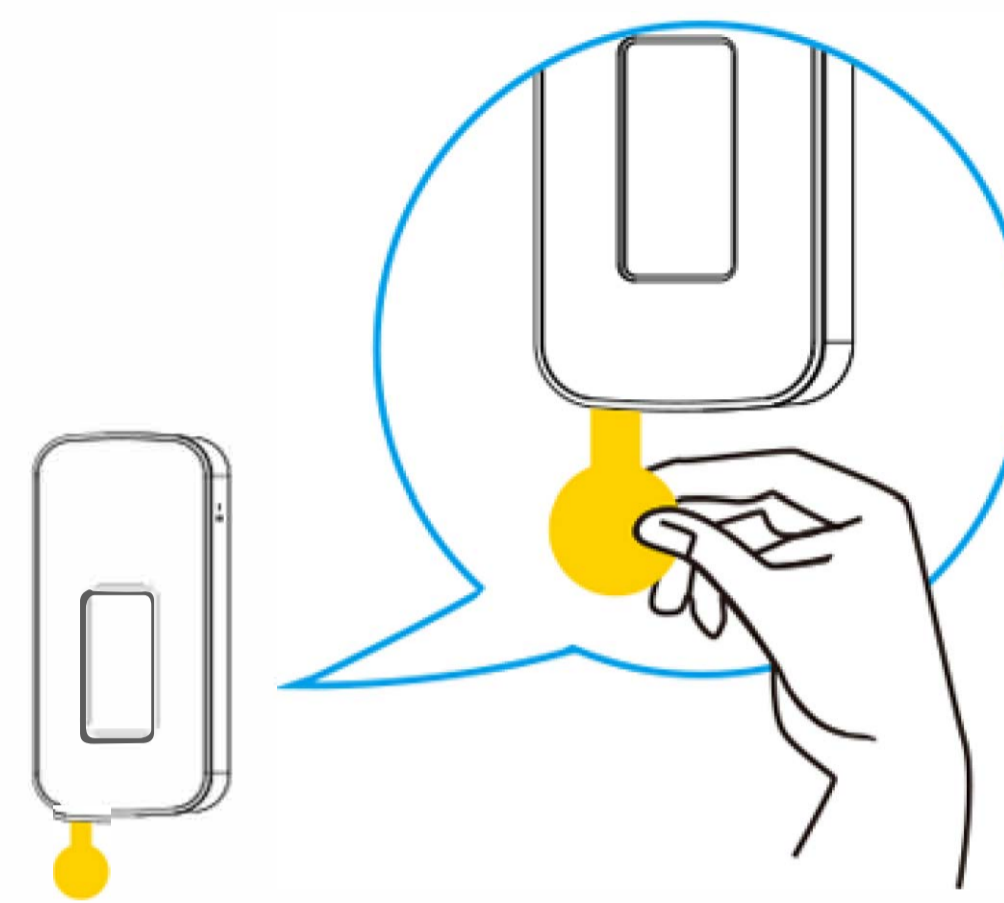
2

3 Funkcje



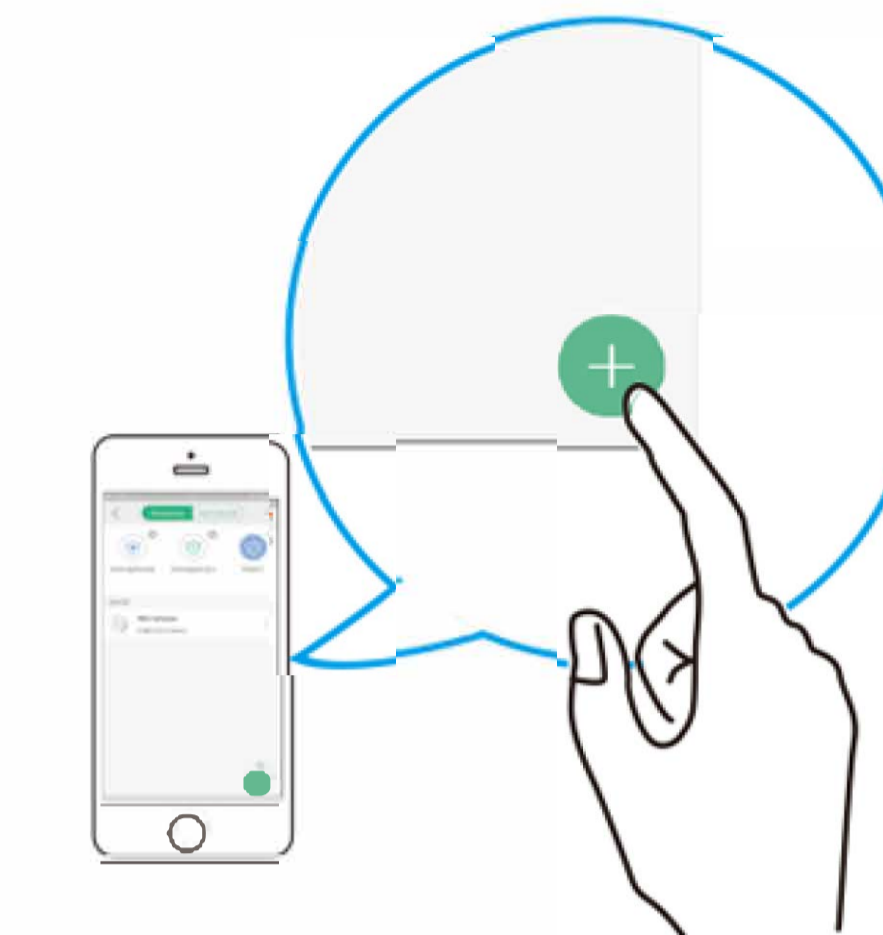
3

4 Uruchamianie



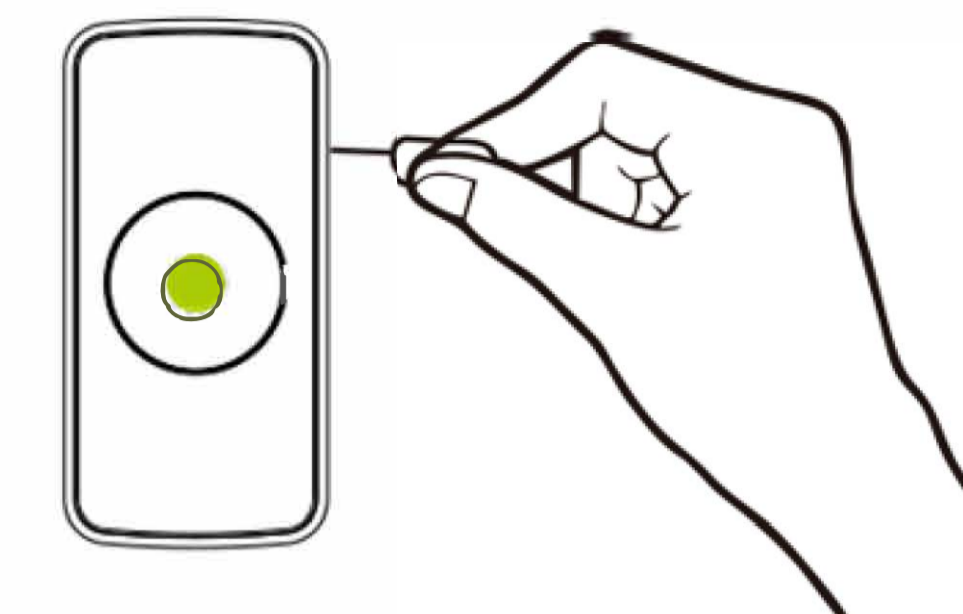
- Zdejmij pasek izolujący baterię, aby włączyć czujnik.

4



- Otwórz aplikację i wejdź do centralki FS2SH, a następnie dodaj czujnik wibracji FS2VS zgodnie z instrukcją.

5



- Dodawanie urządzenia: naciśnij i przytrzymaj przycisk sieci przez około 2 sekundy, aż zielone światło zacznie szybko migać, a następnie urządzenie pojawi się w aplikacji.
- Usuwanie urządzenia: naciśnij i przytrzymaj przycisk sieci przez 5 sekund, aż zielone światło zacznie powoli migać przez 3 sekundy, co oznacza, że urządzenie zostało pomyślnie usunięte.

6

Status diody LED

LED	Status
Zielone światło	<ol style="list-style-type: none"> 1. Zielone światło miga szybko (5 razy na sekundę), podczas dodawania urządzenia. 2. Zielone światło świeci przez około 3 sekundy, po pomyślnym dodaniu urządzenia. 3. Zielone światło miga powoli 6 razy, gdy dodanie urządzenia nie powiodło się.
	<ol style="list-style-type: none"> 1. Zielone światło miga powoli przez 3 sekundy (2 razy na sekundę) po usunięciu urządzenia.
Czerwone światło	<ol style="list-style-type: none"> 1. Dioda LED miga po wykryciu wibracji.

7

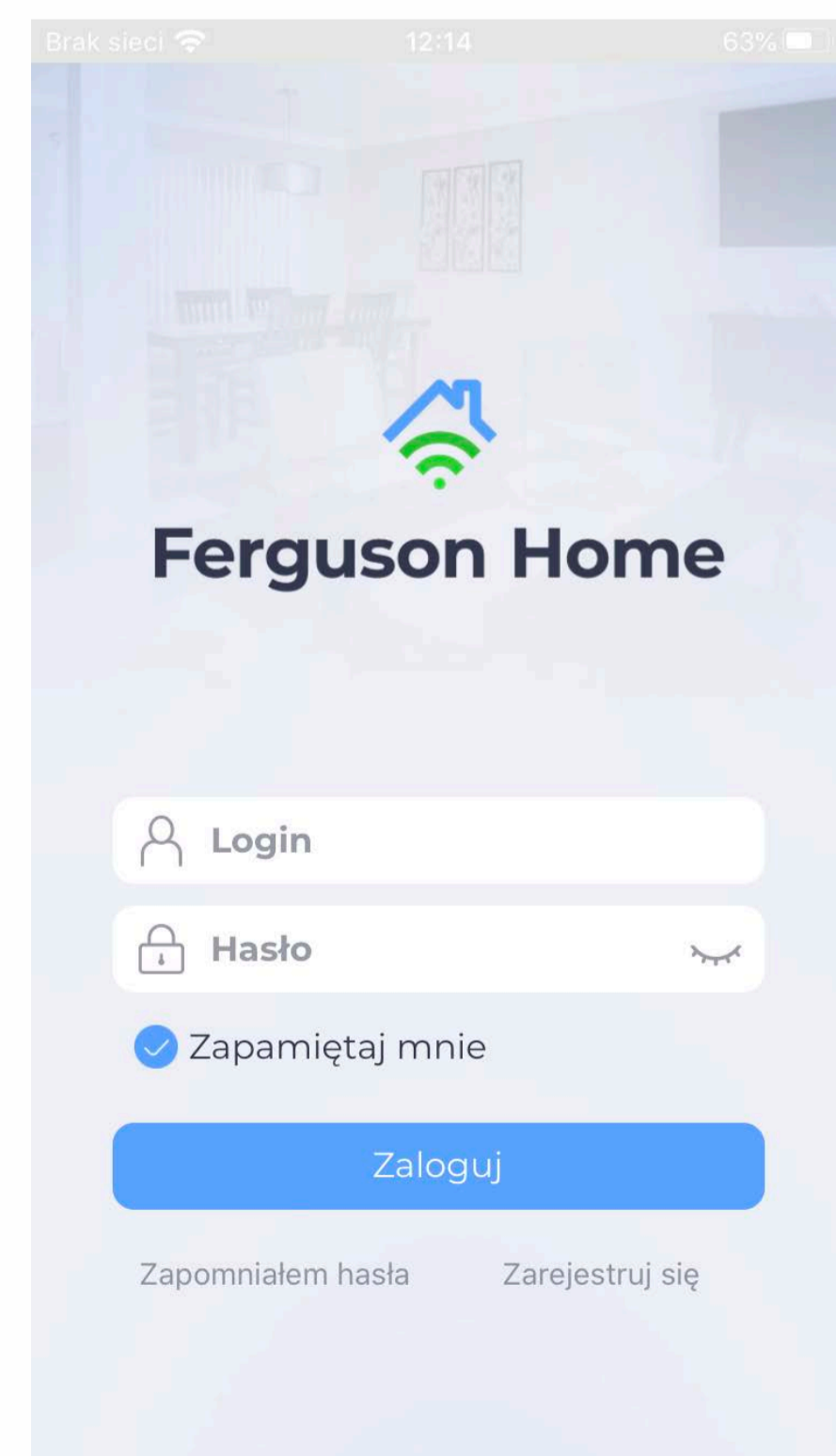
5 Aplikacja



* do obsługi wymagany jest Ferguson Smart Hub, sprzedawany oddzielnie.

8

6 Instalacja



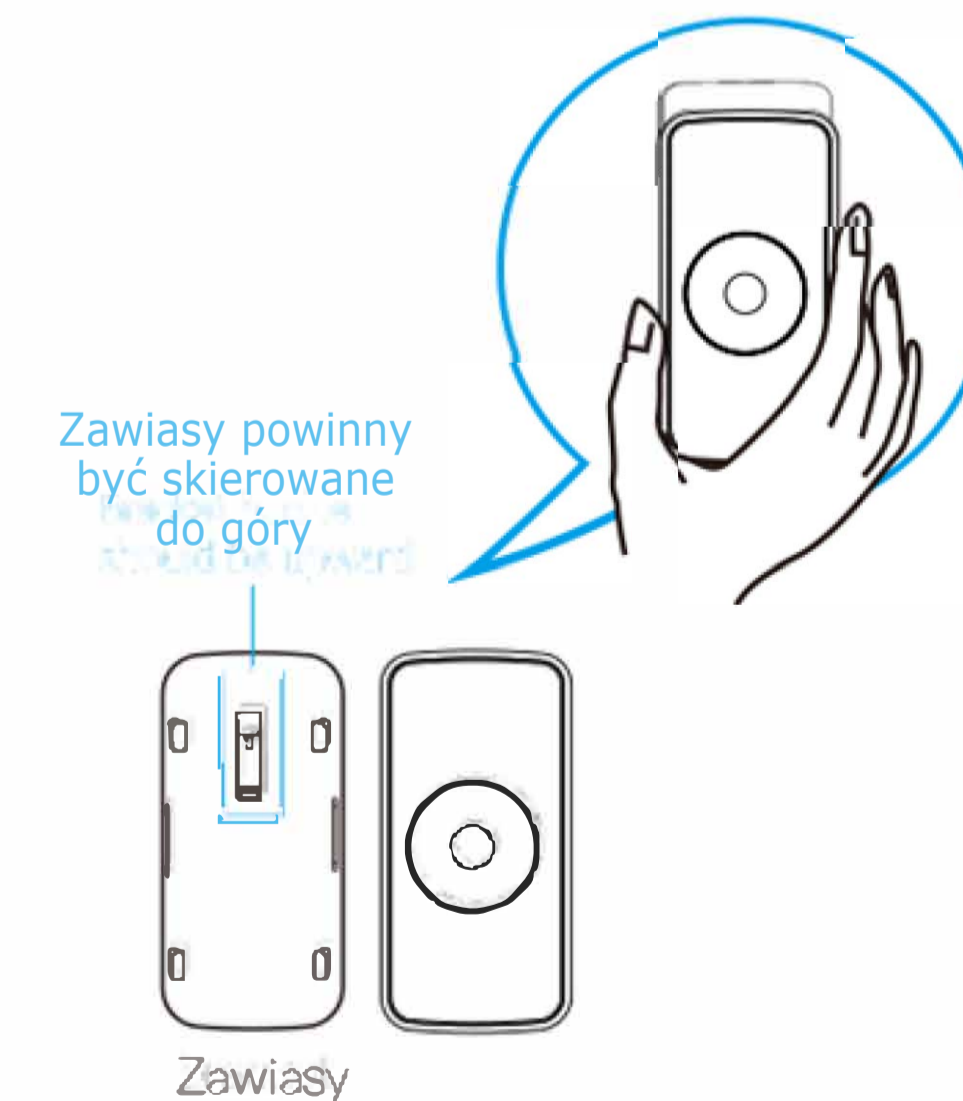
9

6 Instalacja



- Usuń warstwę zabezpieczającą taśmę.

10



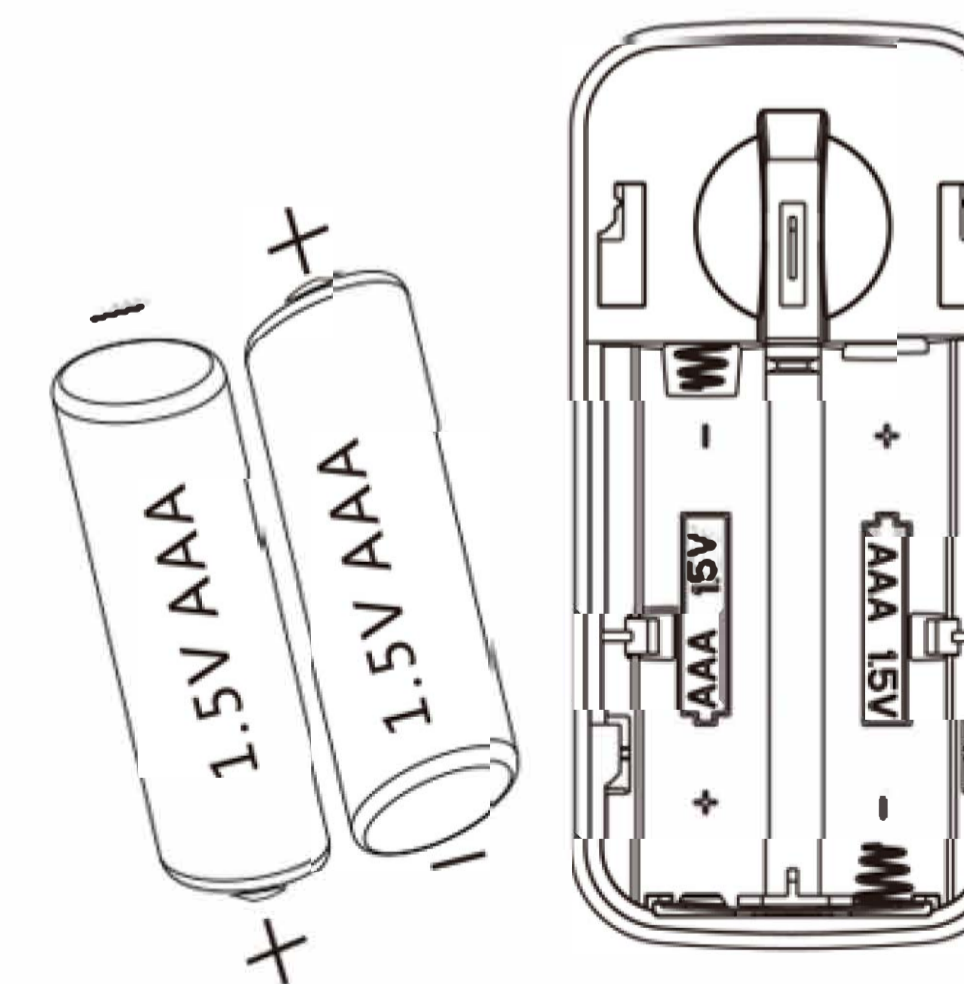
Zawiasy powinny być skierowane do góry

Zawiasy

- Upewnij się, że zawiasy są skierowane do góry i naklej urządzenie w odpowiednim miejscu, a następnie zamontuj czujnik na zawiasach.

11

7 Wymiana baterii



- Wymień baterię zgodnie z "+" i "-" baterii.

12

UPROSZCZONA DEKLARACJA ZGODNOŚCI

Producent: Ferguson Sp. z o.o.,
ul. Dworska 1, 61-619 Poznań
Nazwa: FS2VS
Typ urządzenia: Czujnik wibracji

W/w produkt jest zgodny z dyrektywą Parlamentu Europejskiego i Rady 2014/53/UE z dnia 16 kwietnia 2014 r. w sprawie harmonizacji ustawodawstw państw członkowskich dotyczących udostępniania na rynku urządzeń radiowych i uchylającą dyrektywę 1999/5/WE.

Pełna Deklaracja Zgodności do pobrania na stronie:
<https://ferguson-digital.eu/deklaracje-zgodnosci/>

Notes:

* Przedstawione zdjęcia mają charakter poglądowy.

* Ponieważ technologia jest stale aktualizowana, w przypadku niezgodności rzeczywistej operacji z instrukcją użytkownika, prawo do ostatecznej interpretacji zastrzeżone jest dla producenta.