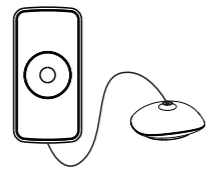


55 mm

55 mm

Czujnik Zalania Wodą
Instrukcja Obsługi
FS2WL



* Należy zapoznać się z instrukcją obsługi przed uruchomieniem.

Informacje o Produkcie

Niniejszy produkt wykorzystuje bezprzewodową technologię ZigBee. W projekcie zastosowanych układów skupiono się na maksymalnej redukcji poboru prądu. Pozwoliło to maksymalnie wydłużyć czas życia baterii. Rozdzielna konstrukcja urządzenia zapewnia mu ochronę przed wpływem wysokiej wilgotności. Wysoka precyzja i czułość czujnika pozwala na jego zastosowanie w piwnicach, łazienkach, czy kuchniach oraz warsztatach, hotelach, basenach i innych miejscach zagrożonych zalaniem.

1. Napięcie zasilające: 3V DC (2 x AAA)
2. Pobór prądu w czasie czuwania: <math>< 5\mu A</math>
3. Temperatura pracy: $-10^{\circ}C \sim +50^{\circ}C$
4. Maksymalna wilgotność: $\leq 95\% RH$
5. Zasięg komunikacji: $\leq 100m$ (w otwartej przestrzeni)
6. Wymiary: 76x36,6x16,5mm
7. Komunikacja: ZigBee HA1.2 /3.0

Specyfikacja

1. Firma Ferguson Sp. z o.o. nie bierze odpowiedzialności za szkody powstałe na skutek niewłaściwego używania systemu Ferguson Smart Home.
2. Dołączone do urządzeń baterie nie są ich integralną częścią, nie podlegają reklamacji a producent nie bierze odpowiedzialności za ich prawidłowe działanie.
3. Deklarowany zasięg działania sieci ZigBee jest oparty na badaniach laboratoryjnych i dotyczy otwartych przestrzeni, należy pamiętać, że materiały wykorzystywane do budowy domów i mieszkań, grubość ścian i warunki pola elektromagnetycznego mogą mieć wpływ na znaczne ograniczenie zasięgu sieci.

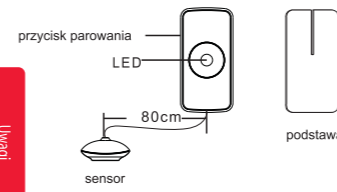


Produkt zawiera baterie opisane w treści dyrektywy 2006/66/WE, których nie można zużytkować z pozostałymi odpadami domowymi. Należy zapoznać się z lokalnymi przepisami dotyczącymi utylizacji baterii, ponieważ ich prawidłowa utylizacja pomaga zapobiegać zanieczyszczeniu środowiska naturalnego oraz utracie zdrowia.

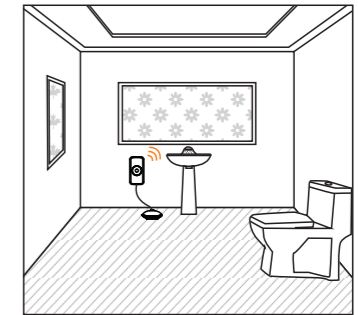


Środki bezpieczeństwa

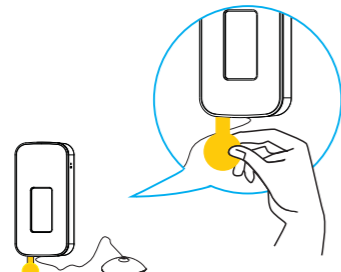
Uwagi



1. Zainstaluj czujnik w miejscu potencjalnego wycieku.
2. Nie instaluj czujnika w miejscu kontaktu z wodą deszczową, sadzą i parą wodną.
3. Nie instaluj czujnika w miejscu stale zalanym oraz pod wodą.



55 mm



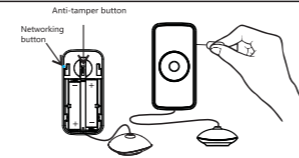
- Usuń taśmę spod baterii, aby uruchomić urządzenie.

1



- Naciśnij przycisk "dodaj" ("+") w aplikacji, aby przejść do ustawień sieciowych.

2

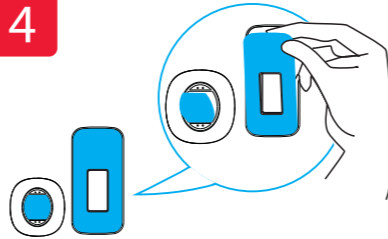


- Połączenie z siecią: W czasie działania aplikacji należy wcisnąć przez 2 sekundy przycisk parowania (zgodnie z rysunkiem), następnie zacznie powoli mrugać zielona lampka, w aplikacji pojawią się wskazówki i nastąpi połączenie.
- Rozłączenie z siecią: Wciśnij przez 5 sekund przycisk parowania, następnie pojawi się połowi mrużąca zielona lampka oznaczająca rozłączenie z siecią.

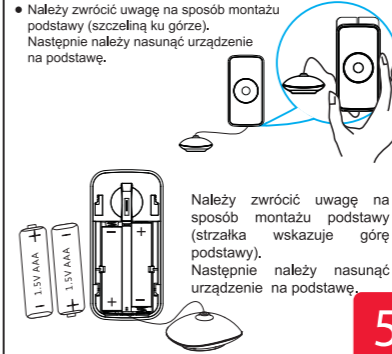
Onzaczenia LED w urządzeniu:

Połączenie sieci	Przytrzymaj przycisk parowania przez 2 sekundy, zielona lampka LED mruga (dwa razy na sekundę).
Rozłączenie sieci	Zielony LED mrużenie 6 razy (raz na sekundę).
Alarm	Czerwony LED mrużenie jeden raz.

3 **4**



- Zdejmij folię zabezpieczającą i zainstaluj urządzenie w wybranym przez siebie miejscu.



- Należy zwrócić uwagę na sposób montażu podstawy (szczeliną ku górze). Następnie należy nasunąć urządzenie na podstawę.

Należy zwrócić uwagę na sposób montażu podstawy (strzałka wskazuje górę podstawy). Następnie należy nasunąć urządzenie na podstawę.

5



* do obsługi wymagany jest Ferguson Smart Hub, sprzedawany oddzielnie.