



FERGUSON
DIGITAL MULTIMEDIA TECHNOLOGY

D-680

SOFTWARE (FIRMWARE) UPDATE

**AKTUALIZACJA OPROGRAMOWANIA
(FIRMWARE)**

ENGLISH

POLSKI

DEUTSCH

ESPAÑOL

РУССКИЙ

MAGYAR

ČEESKY

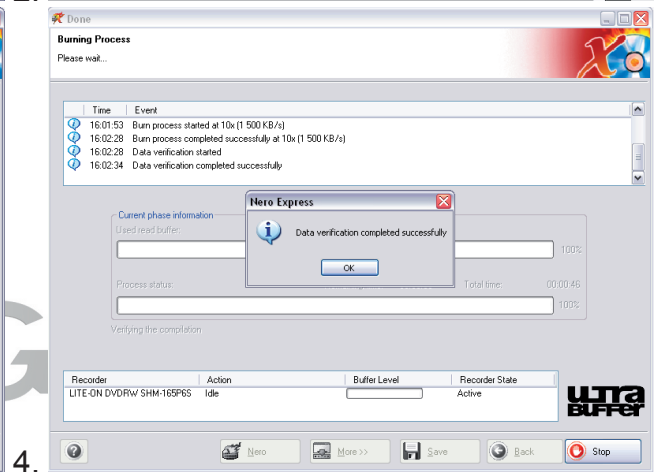
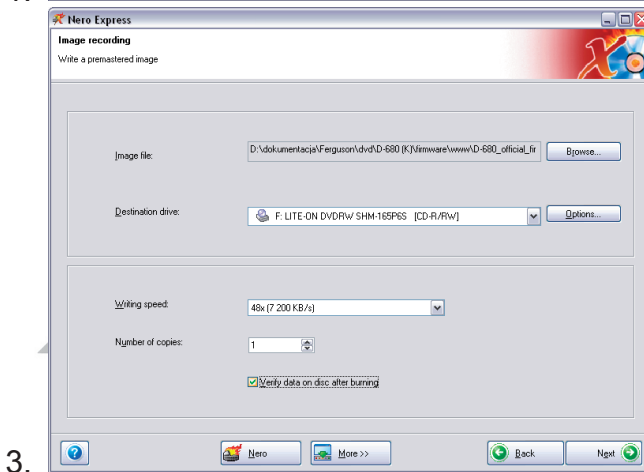
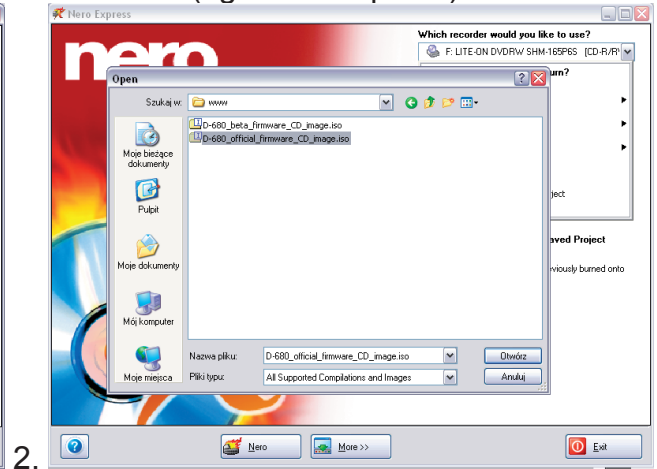
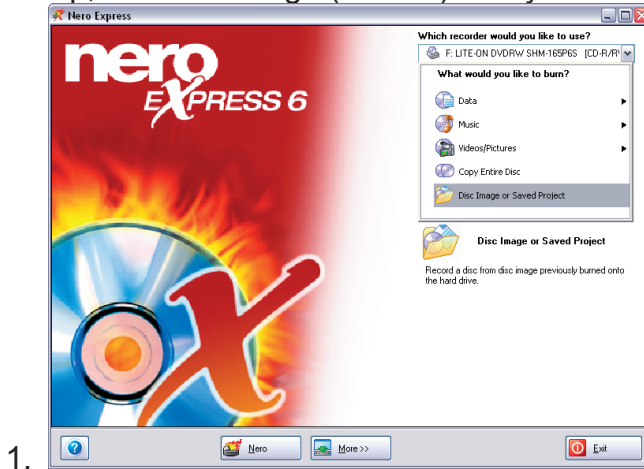


DVD

SOFTWARE (FIRMWARE) UPDATE

Method of Upgrade:

- 1 Unzip, burn CD image (.iso file) with your favorite software (eg. Nero Express).



- 2 After CD loading “Upgrade file detected, press play to upgrade” appears on TV screen.
- 3 Press “PLAY”
- 4 The software upgrading takes a few minutes to be complete.
- 5 When the software is successfully upgraded, the set restart.
- 6 The CD tray opens itself. Remove the CD.
- 7 Restore default settings (Menu Preference > Default > Reset).

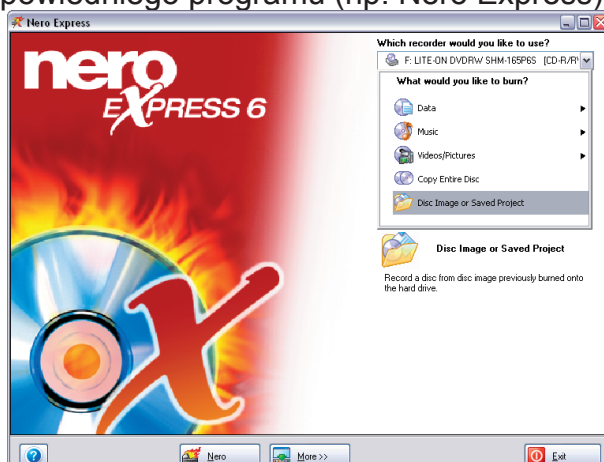
Note: The software version can be checked on TV screen.

- 8 On remote control, press “SETUP” button.
- 9 Press buttons 1, 3, 7, 9.
- 10 Check “Version” (first line). Last two characters indicates version number.

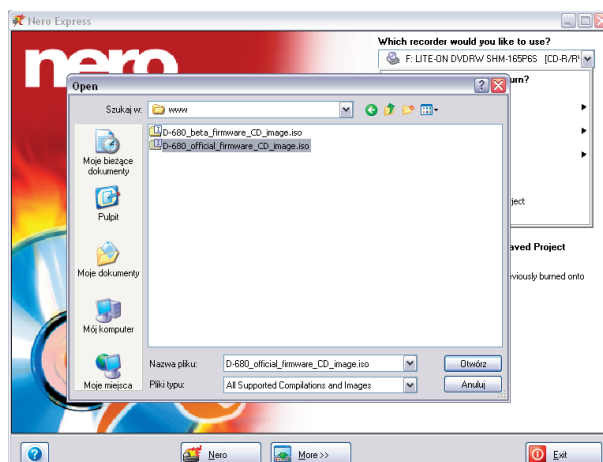
AKTUALIZACJA OPROGRAMOWANIA (FIRMWARE)

Procedura aktualizacji:

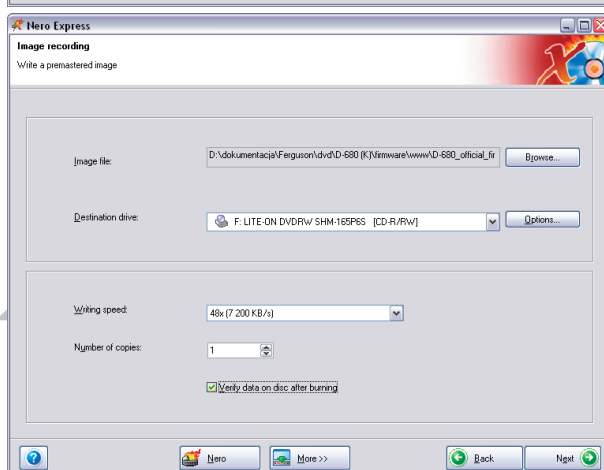
- 1 Rozpakuj archiwum ZIP, nagraj rozpakowany obraz płyty CD (plik .iso) za pomocą odpowiedniego programu (np. Nero Express)..



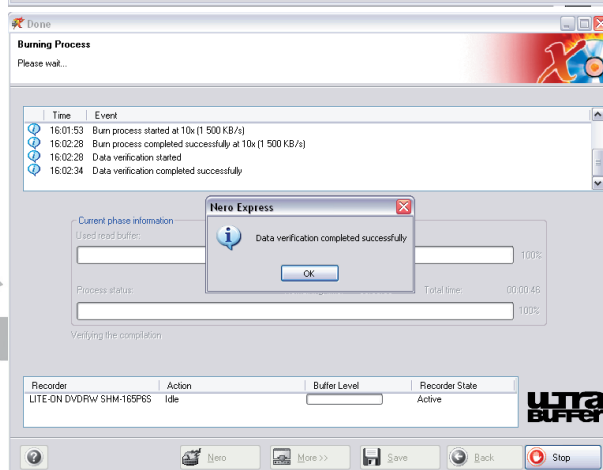
1.



2.



3.



4.

- 2 Po załadowaniu CD do DVD pojawi się na ekranie komunikat “Upgrade file detected, press play to upgrade” {“Wykryto plik z aktualizacją, Naciśnij Play aby rozpocząć”}.
- 3 Naciśnij “PLAY”
- 4 Aktualizacja oprogramowania może zająć parę minut.
- 5 Kiedy proces aktualizacji się zakończy odtwarzacz ponownie się uruchomi.
- 6 Kiedy tacka się sama wysunie weź płytę.
- 7 Należy przywrócić ustawienia fabryczne (Menu Preference > Default > Reset) {Menu Preferencji > Ustaw. fabryczne > Przywróć}.

Uwaga: Wersje oprogramowania w DVD można sprawdzić w następujący sposób:

- 8 Na pilocie należy nacisnąć przycisk “SETUP”.
- 9 Należy wcisnąć kolejno przyciski 1, 3, 7, 9.
- 10 Wersja oprogramowania zawarta jest w pierwszej linii - “Version” {Wersja}. Ostatnie dwa znaki oznaczają wersję oprogramowania.